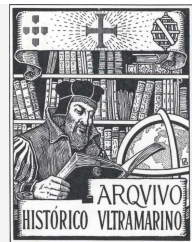




**ARQUIVO HISTÓRICO ULTRAMARINO**



**UNIVERSIDADE AUTÓNOMA DE LISBOA**

***MINISTÉRIO DO ULTRAMAR***

**INVENTÁRIO**

**DIRECÇÃO-GERAL DE SAÚDE  
E ASSISTÊNCIA**

**Odete Margarida Ribeiro Pereira**

***Orientadores:***

**Prof. Doutor José Manuel Subtil (UAL)**

**Dr. José Sintra Martinheira (AHU)**

## **LISTA DE ABREVIATURAS UTILIZADAS**

- Cx – Caixa(s)
- DGSA – Direcção-Geral de Saúde e Assistência
- GEMS – Gabinete de Estudos Médico-Sociais
- MU – Ministério do Ultramar
- NS – Não Seriada
- PC – Plano de Classificação
- Pt – Pasta(s)
- RAS – Repartição de Assistência
- RSH – Repartição de Saúde e Higiene
- U.I. – Unidades de Instalação

# SUMÁRIO

INTRODUÇÃO .....	ERRO! MARCADOR NÃO DEFINIDO.
FUNDO: MINISTÉRIO DO ULTRAMAR .....	ERRO! MARCADOR NÃO DEFINIDO.
DIRECÇÃO-GERAL DE SAÚDE E ASSISTÊNCIA .....	ERRO! MARCADOR NÃO DEFINIDO.
ESQUEMAS DE CLASSIFICAÇÃO .....	ERRO! MARCADOR NÃO DEFINIDO.
SECÇÃO: DIRECÇÃO-GERAL DE SAÚDE E ASSISTÊNCIA - MU_DGSA.....	15
REGISTO DE ENTRADA DE CORRESPONDÊNCIA - SÉRIE: MU_DGSA_001 .....	17
INFORMAÇÕES - SÉRIE: MU_DGSA_002.....	17
OFÍCIOS - SÉRIE: MU_DGSA_003.....	18
ESCOLAS TÉCNICAS DOS SERVIÇOS DE SAÚDE E ASSISTÊNCIA DO ULTRAMAR - SÉRIE: MU_DGSA_004.....	19
JUNTA DE SAÚDE DO ULTRAMAR - SÉRIE: MU_DGSA_005.....	20
INSPECÇÃO SUPERIOR AOS SERVIÇOS VETERINÁRIOS DE ANGOLA - SÉRIE: MU_DGSA_006..	20
LEVANTAMENTO DA DOCUMENTAÇÃO NÃO SERIADA DA DIRECÇÃO GERAL DE SAÚDE E ASSISTÊNCIA:.....	21
SUBSECÇÃO: GABINETE DE ESTUDOS MÉDICO-SOCIAIS - MU_DGSA_GEMS .....	22
COMISSÃO CENTRAL DE NUTRIÇÃO - SÉRIE: MU_DGSA_GEMS_001.....	23
SUBSECÇÃO: REPARTIÇÃO DE SAÚDE E HIGIENE - MU_DGSA_RSH .....	24
REGISTO DE ENTRADA DE CORRESPONDÊNCIA - SÉRIE: MU_DGSA_RSH_001.....	26
INFORMAÇÕES - SÉRIE: MU_DGSA_RSH_002.....	26
OFÍCIOS - SÉRIE: MU_DGSA_RSH_003.....	27
RELATÓRIOS DAS REPARTIÇÕES PROVINCIAIS DOS SERVIÇOS DE SAÚDE - SÉRIE: MU_DGSA_RSH_004.....	30
ESTUPEFACIENTES - SÉRIE: MU_DGSA_RSH_005.....	31
MEDICAMENTOS E DROGAS - SÉRIE: MU_DGSA_RSH_006.....	32
DOENÇAS - SÉRIE: MU_DGSA_RSH_007.....	33
DOENÇAS DE NOTIFICAÇÃO OBRIGATÓRIA - SÉRIE: MU_DGSA_RSH_008.....	35
MÉDICOS DO ULTRAMAR - SÉRIE: MU_DGSA_RSH_009.....	36
ENFERMAGEM DO ULTRAMAR - SÉRIE: MU_DGSA_RSH_010.....	37
OUTRO PESSOAL DOS SERVIÇOS DE SAÚDE DO ULTRAMAR - SÉRIE: MU_DGSA_RSH_011.....	38
FARMACÊUTICOS DO ULTRAMAR - SÉRIE: MU_DGSA_RSH_012.....	38
ESCOLA NACIONAL DE SAÚDE PÚBLICA E MEDICINA TROPICAL - SÉRIE: MU_DGSA_RSH_013.....	39
HOSPITAL DO ULTRAMAR - SÉRIE: MU_DGSA_RSH_014.....	41
ORGANIZAÇÃO MUNDIAL DE SAÚDE - SÉRIE: MU_DGSA_RSH_015.....	43

LEVANTAMENTO DA DOCUMENTAÇÃO DA REPARTIÇÃO DE SAÚDE E HIGIENE NÃO SERIADA:.....	46
SUBSECÇÃO: REPARTIÇÃO DE ASSISTÊNCIA - MU_DGSA_RAS .....	48
REGISTO DE ENTRADA DE CORRESPONDÊNCIA - SÉRIE: MU_DGSA_RAS_001.....	49
OFÍCIOS - SÉRIE: MU_DGSA_RAS_002.....	49
LEVANTAMENTO DA DOCUMENTAÇÃO DA REPARTIÇÃO DE ASSISTÊNCIA NÃO SERIADA:.....	51
ÍNDICE GERAL.....	53

# INTRODUÇÃO

Este Inventário foi elaborado no âmbito do estágio de final do Curso de Pós Graduação em Ciências Documentais da Universidade Autónoma de Lisboa, tendo decorrido de 2 de Fevereiro a 29 de Julho de 2004.

Teve como objectivo principal de trabalho o tratamento e a contextualização da documentação tratada (instalada em cerca de 100 metros de prateleiras no Arquivo Histórico Ultramarino e que ainda não tinha sido devidamente tratada anteriormente), coordenando a visão legislativa com a experiência prática adquirida e observada na documentação que está em processo de tratamento<sup>1</sup>, pois parte dela não foi possível inventariar devido ao grande volume de documentação que se apresentou, actualmente quase toda instalada em caixas próprias para o seu acondicionamento, ou nos livros onde foi acondicionada originalmente.

Em relação à instituição que tem a guarda da documentação pertencente à DGSA, O Arquivo Histórico Ultramarino, situado na Calçada da Boa Hora, em Lisboa, foi criado em 1931 (Decreto-Lei n.º 19868 de 9 de Junho de 1931) sob a denominação então de *Arquivo Histórico Colonial*, e está instalado no antigo Palácio da Ega, adquirido pelo Estado para esse propósito em 1919. Tem incorporados nos seus depósitos os documentos mais antigos da Secção Ultramarina da Biblioteca Nacional, a documentação referente à Secretaria de Estado da Marinha e Ultramar e também os Fundos do antigo Ministério das Colónias / Ministério do Ultramar.

---

<sup>1</sup> Existe um “Catálogo dos Processos”, incluído na documentação referente à DGSA e por nós denominado **Plano de Classificação**, que não foi possível determinar em concreto se se refere apenas à Repartição de Saúde e Higiene ou se é um plano geral de toda a documentação.

Os responsáveis pelo arquivo convencionaram a divisão da sua documentação em três grandes Fundos: o Fundo do Conselho Ultramarino ( datas extremas séc. XVI a 1833 ), o Fundo da Secretaria de Estado da Marinha e Ultramar ( datas extremas 1834-1910 ) e o Fundo do Ministério do Ultramar ( datas extremas 1911-1975 ).

Desde a sua criação, o AHU esteve dependente do Ministério das Colónias, posteriormente do Ultramar. Com o Decreto-Lei n.º 583 / 73 de 6 de Novembro de 1973, é integrado na *Junta de Investigações Científicas do Ultramar*, actualmente *Instituto de Investigação Científica Tropical*, organismo dependente do *Ministério da Ciência e do Ensino Superior*.

### DOCUMENTAÇÃO À GUARDA DO ARQUIVO HISTÓRICO ULTRAMARINO

<i>ACL</i>	<i>ADMINISTRAÇÃO CENTRAL</i>	
CU	Conselho Ultramarino	1590 - 1833
<b>SEMU</b>	<b>Secretaria de Estado da Marinha e Ultramar</b>	<b>1562 – 1911</b>
<b>MU</b>	<b>Ministério do Ultramar</b>	<b>1911 - 1975</b>
ACI	Comissariado do Governo para o Estado da Índia	1931 – 1974
IARN	Instituto de Apoio ao Retorno de Nacionais	1975 – 1981
PEU	Procuradoria dos Estudantes Ultramarinos	196? – 1975
CART	Colecção de Cartografia	
ICON	Colecção de Iconografia	
FOT	Colecção de Fotografia	
<i>AUL</i>	<i>ADMINISTRAÇÃO ULTRAMARINA</i>	
GA	Governo de Angola	
GCV	Governo de Cabo Verde	
GG	Governo da Guiné	
GI	Governo da Índia	
GM	Governo de Moçambique	
GSTP	Governo de São Tomé e Príncipe	
<i>PRV</i>	<i>ARQUIVOS PRIVADOS</i>	
BNU	Banco Nacional Ultramarino	1863 – 1927
AMB	Alexandre Machado Barbosa	
FGAE	Filipe Gastão de Moura Coutinho de Almeida de Eça	
JCX	João da Costa Xavier	
MRG	Manuel Rafael Gorjão	
MA	Massano de Amorim	

## FUNDO: MINISTÉRIO DO ULTRAMAR

É no final do Séc. XVI, com a criação do **Conselho da Fazenda** em 1591, que surgem em Portugal os Órgãos Centrais de Administração do Ultramar Português. Já em 1604 surge o **Conselho da Índia**, e mais tarde o **Conselho Ultramarino** a 14 de Julho de 1642, funcionando como um desdobramento do *Conselho da Fazenda* para os assuntos do Ultramar. O *Conselho Ultramarino* está plenamente identificado como o antepassado do *Ministério de Ultramar*.

As *Secretarias de Estado* firmam-se em Portugal enquanto nova configuração de governação administrativa por Alvará Régio de 29 de Novembro de 1643, em número de duas: a *Secretaria de Estado* e a *Secretaria das Mercês e Expediente*, juntando-se-lhes mais tarde a *Secretaria da Assinatura*.

Mas é só por Alvará de 28 de Julho de 1736, que as *Secretarias de Estado* passam a ter a seguinte denominação: *Secretaria dos Negócios Interiores do Reino*, *Secretaria dos Negócios Estrangeiros e da Guerra*, e ***Secretaria dos Negócios da Marinha e Domínios Ultramarinos***, subsistindo porém ainda o *Conselho Ultramarino*.

Pouco antes da Revolução de 1820, a *Secretaria dos Negócios da Marinha e Domínios Ultramarinos* era já designada como ***Secretaria de Estado dos Negócios da Marinha e Ultramar*** em 2 de Maio de 1835, mantendo sensivelmente a mesma designação e atribuições até ao final da Monarquia.

Com o advento da República em 1910, por Decreto-Lei de 8 de Outubro do mesmo ano é extinta a *Secretaria de Estado dos Negócios da Marinha e Ultramar*, surgindo em seu lugar o ***Ministério da Marinha e Colónias***.

Pelo Decreto-Lei de 23 de Agosto de 1911, é substituído este Ministério e suas atribuições anteriores repartidas por dois Ministérios separados, o *Ministério da Marinha* e o **Ministério das Colónias**, que tinha a seu cargo a administração geral, o fomento, as finanças e a defesa militar das Colónias Portuguesas.

É depois do final da Segunda Guerra Mundial, a 15 de Junho de 1951, que o **Ministério do Ultramar** adopta esta sua última denominação, a qual mantém até à sua extinção em 1975.



## DIRECÇÃO-GERAL DE SAÚDE E ASSISTÊNCIA

A Lei Orgânica do Ministério do Ultramar - Decreto-Lei n.º 47743 de 2 de Junho de 1967, Secção VIII - “**Dos serviços de saúde e assistência**”, art. 91.º, define que esta mesma Secção compreende a **Direcção-Geral de Saúde e Assistência** e os inspectores superiores de saúde e assistência.

Também no seu Título I – “*Da organização geral e das atribuições dos serviços*”, Capítulo I – “*Disposições preliminares*”, art. 5.º, a Lei Orgânica do Ministério do Ultramar classifica estes serviços enquanto **Serviços Centrais** do Ministério do Ultramar.

Os serviços em Termos de Saúde e Higiene dentro dos órgãos administrativos do Ultramar surgem sob várias denominações ao longo dos tempos, até se cristalizarem oficialmente, por virtude da Lei Orgânica do Ministério do Ultramar (Decreto-Lei n.º 47743 de 2 de Junho de 1967) na **Direcção-Geral de Saúde e Assistência**, que se manteve dentro do Ministério dentro dos moldes desta mesma Lei Orgânica, até ao fim do Estado Novo e à Independência das antigas Províncias Ultramarinas, levando à subsequente extinção do Ministério do Ultramar em 1975.

Mas foi em 1895, mais concretamente por virtude de um decreto datado de 13 de Julho desse ano, que surge pela primeira vez no quadro da orgânica da então denominada *Secretaria de Estado dos Negócios da Marinha e Ultramar*, e dentro da sua *Direcção-Geral do Ultramar*, a **Repartição de Saúde do Ultramar**.

Com a República e a criação do *Ministério das Colónias* a 27 de Maio de 1911, continua a **Repartição de Saúde** como uma das oito que na altura constituíam a *Direcção-Geral das Colónias*.

Após a existência breve da **Direcção-Geral dos Serviços de Saúde**, criada pelo Decreto-Lei n.º 5572 de 10 de Maio de 1919, firma-se com o Decreto-Lei n.º 7029 de 16 de Outubro de 1920, a **Direcção Técnica de saúde**, parte integrante da *Direcção-geral dos Serviços Centrais*. Posteriormente, esta Direcção Técnica é substituída pela **Repartição dos Serviços de Saúde**, pelo Decreto-Lei n.º 20921, de 22 de Fevereiro de 1932.

Esta mesma Repartição mantém-se apenas 1936, onde pela força do Decreto-Lei n.º 26180 de 7 de Janeiro de 1936 é substituída pela **Repartição dos Serviços de Saúde e Higiene**, parte integrante da *Direcção-geral da Administração Política*.

Com o Decreto-Lei n.º 41169 de 29 de Junho de 1956, surgem os **Serviços de Saúde** enquanto parte integrante dos *Serviços Centrais do Ministério do Ultramar*, sendo constituídos pela **Inspeção Superior de Saúde** e pela **Comissão de Higiene e Saúde**. Na altura também foi determinado que «(...)O expediente da *Inspeção Superior e da Comissão de Saúde e Higiene* será executado pela secretaria do Instituto de Medicina Tropical.».

Como obviamente esta pouca aposta nos meios para o tratamento das questões de saúde referentes ao Ultramar não se poderia manter com o evoluir do tempo e dos conhecimentos, é então criada em 1962, com a já referida Lei Orgânica do Ministério do Ultramar - Decreto-Lei n.º 47743 de 2 de Junho de 1967, a **Direcção-Geral de Saúde e Assistência**, cujo Inventário aqui se apresenta.

Em relação às competências em termos de Assistência, verifica-se que a junção da Saúde e Higiene directamente com esta é algo que ocorre tardiamente no Ministério do Ultramar. Assim, segundo o Decreto-Lei n.º 26180 de 7 de Janeiro de 1936, enquanto existe dentro da *Direcção-Geral de Administração Política e Civil* uma **Repartição dos Serviços de Saúde e Higiene** em específico, verifica-se que é uma outra Repartição pertencente à mesma Direcção-geral, a *Repartição dos Negócios Políticos e de Administração Civil*, que tem a competência para «(...)Beneficência e assistência públicas; instituições de previdência(...)».

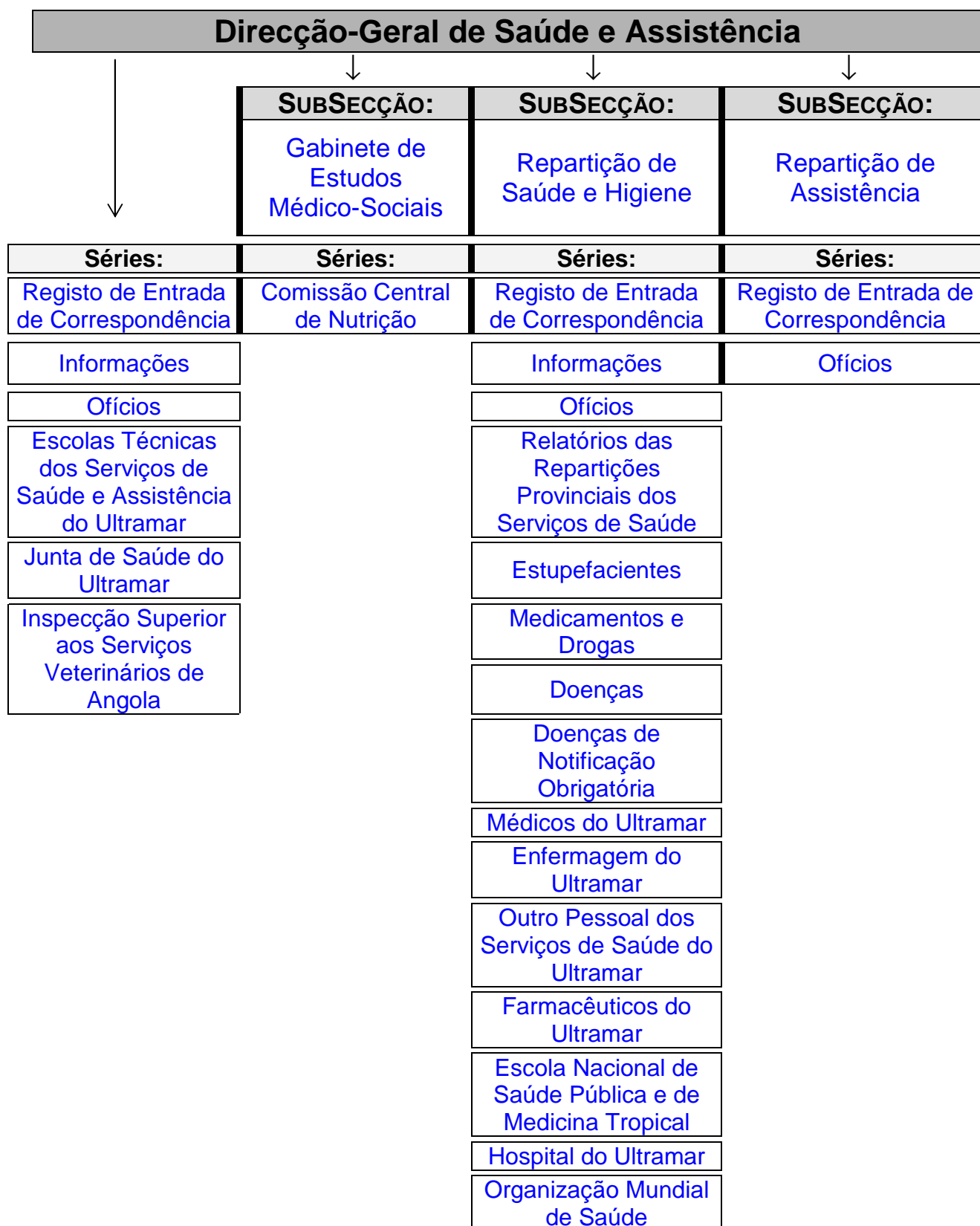
Já no Decreto-Lei n.º 41169 de 29 de Junho de 1956 não se encontra alguma referência directa a qual repartição ou serviço está encarregado dos assuntos da Assistência no Ultramar.

Como nota final, ao *Catálogo dos Processos* encontrado na documentação<sup>2</sup> e ao que nos parece, referente apenas aos processos da Repartição de Saúde e Higiene, designaremos daqui em diante como Plano de Classificação – PC, o qual tentámos seguir e introduzir como guia no Inventário na medida do possível.

---

<sup>2</sup> Localizada na Cx 245 da Documentação Não Seriada da DGSA.

## ESQUEMAS DE CLASSIFICAÇÃO



**SECÇÃO:  
DIRECÇÃO-GERAL DE SAÚDE E ASSISTÊNCIA**

**Datas extremas: 1909 – 1975**

**Nº e tipo de UI: 272 Cx + 233 Lv + 14 Pt**

Inclui **Documentação Não Seriada**  
Nº e tipo de UI: **124 Cx + 7 Lv + 7 Pt**

**SÉRIES:**

**DIRECÇÃO GERAL DE SAÚDE E ASSISTÊNCIA**

**Datas extremas: 1961-1973**

**Nº e tipo de UI: 18 Cx + 21 Lv + 2 Pt**

CÓDIGO	DESCRIÇÃO	DATAS EXTREMAS	Nº E TIPO UI
MU_DGSA_001	Registo de Entrada de Correspondência	1961-1967	10 Lv
MU_DGSA_002	Informações	1964-1973	10 Cx
MU_DGSA_003	Ofícios	1961	11 Lv
MU_DGSA_004	Escolas Técnicas dos Serviços de Saúde e Assistência do Ultramar	1963-1972	4 Cx
MU_DGSA_005	Junta de Saúde do Ultramar	1964-1973	2 Cx 2 Pt
MU_DGSA_006	Inspeção Superior aos Serviços Veterinários de Angola	1968-1972	2 Cx
<b>Documentação Não Seriada:</b>			<b>28 Cx + 6 Lv</b>

**DIRECÇÃO GERAL DE SAÚDE E ASSISTÊNCIA:  
GABINETE DE ESTUDOS MÉDICO-SOCIAIS**

**Datas extremas: 1955-1971**

**Nº e tipo de UI: 2 Cx**

CÓDIGO	DESCRIÇÃO	DATAS EXTREMAS	Nº E TIPO UI
MU_DGSA_GEMS_001	Comissão Central de Nutrição	1955-1971	2 Cx

**DIRECÇÃO GERAL DE SAÚDE E ASSISTÊNCIA:  
REPARTIÇÃO DE SAÚDE E HIGIENE**

*Datas extremas: 1909-1975*

*Nº e tipo de UI: 128 Cx + 150 Lv + 5 Pt*

CÓDIGO	DESCRIÇÃO	DATAS EXTREMAS	Nº E TIPO UI
MU_DGSA_RSH_001	Registo de Entrada de Correspondência	1968-1972	8 Lv
MU_DGSA_RSH_002	Informações	1965-1969	6 Lv
MU_DGSA_RSH_003	Ofícios	1960-1972	133 Lv
MU_DGSA_RSH_004	Relatórios das Repartições Provinciais dos Serviços de Saúde	1909-1974	8 Cx
MU_DGSA_RSH_005	Estupefacientes	1953-1974	4 Cx
MU_DGSA_RSH_006	Medicamentos e Drogas	1957-1975	14 Cx 3 Pt
MU_DGSA_RSH_007	Doenças	1957-1973	10 Cx
MU_DGSA_RSH_008	Doenças de Notificação Obrigatória	1960-1975	11 Cx
MU_DGSA_RSH_009	Médicos do Ultramar	1959-1972	10 Cx 1 Pt
MU_DGSA_RSH_010	Enfermagem do Ultramar	1959-1974	8 Cx
MU_DGSA_RSH_011	Outro Pessoal dos Serviços de Saúde do Ultramar	1961-1973	5 Cx
MU_DGSA_RSH_012	Farmacêuticos do Ultramar	1962-1972	2 Cx
MU_DGSA_RSH_013	Escola Nacional de Saúde Pública e de Medicina Tropical	1946-1974	10 Cx 1 Pt 3 Lv
MU_DGSA_RSH_014	Hospital do Ultramar	1950-1975	21 Cx
MU_DGSA_RSH_015	Organização Mundial de Saúde	1959-1975	25 Cx
<b>Documentação Não Seriada:</b>			<b>51 Cx + 1 Lv + 7 Pt</b>

**DIRECÇÃO GERAL DE SAÚDE E ASSISTÊNCIA:  
REPARTIÇÃO DE ASSISTÊNCIA**

*Datas extremas: 1961-1972*

*Nº e tipo de UI: 55 Lv*

CÓDIGO	DESCRIÇÃO	DATAS EXTREMAS	Nº E TIPO UI
MU_DGSA_RAS_001	Registo de Entrada de Correspondência	1961-1971	6 Lv
MU_DGSA_RAS_002	Ofícios	1962-1972	49 Lv
<b>Documentação Não Seriada:</b>			<b>45 Cx</b>

## Secção: Direcção-Geral de Saúde e Assistência MU\_DGSA

Segundo a Lei Orgânica do Ministério do Ultramar - Decreto-Lei n.º 47743 de 2 de Junho de 1962, as competências da Direcção-Geral de Saúde e Assistência dentro da Orgânica dos serviços centrais do Ministério são as seguintes:

*«Art. 92.º À Direcção-Geral de Saúde e Assistência incumbe a missão de planificar os serviços de saúde e assistência das províncias ultramarinas, de auxiliá-los no estudo e resolução dos seus problemas e de esquematizar as medidas profilácticas e terapêuticas indispensáveis à defesa e protecção da saúde, à prevenção das endemias e epidemias e à protecção e amparo dos indivíduos e dos seus agrupamentos naturais contra carências e outras disfunções sociais, flagelos ou calamidades públicas cuja prevenção ou correcção caibam nos planos gerais da assistência médico-social.*

*Pertence-lhe ainda reunir os elementos necessários ao actualizado conhecimento dos serviços de saúde e assistência do ultramar, propor a realização de inspecções periódicas e sugerir as instruções que devam ser dadas aos inspectores superiores delas incumbidas.»*

Ainda segundo o artigo 93.º desta Lei Orgânica, a DGSA

*«compreende o **Gabinete de Estudos Médico-Sociais** e duas repartições: A **Repartição de Saúde e Higiene** e a **Repartição de Assistência**».*

Também segundo o Art. 92.º, § 2.º da lei Orgânica de 1962,

*“Dependem da Direcção-Geral de Saúde e Assistência o Hospital do Ultramar e a **Junta de Saúde do Ultramar**. A Escola Nacional de Saúde Pública e de Medicina Tropical depende da Direcção-Geral de Saúde e Assistência quanto aos assuntos que, por lei, sejam da competência do Ministro do Ultramar.”*

Em relação às Séries seguidamente descritas neste Inventário, estas referem-se a procedimentos administrativos decorrendo **directamente** da DGSA, não correndo por isso por alguma das Repartições em que se esta divide.

*Séries:*

**MU\_DGSA\_001** – Registo de Entrada de Correspondência

**MU\_DGSA\_002** - Informações

**MU\_DGSA\_003** - Ofícios

**MU\_DGSA\_004** – Escolas Técnicas dos Serviços de Saúde e Assistência do Ultramar

**MU\_DGSA\_005** – Junta de Saúde do Ultramar

**MU\_DGSA\_006** - Inspecção Superior aos Serviços Veterinários de Angola



**REGISTO DE ENTRADA DE CORRESPONDÊNCIA**  
**SÉRIE: MU\_DGSA\_001**

Registo de Entrada de Correspondência para a Direcção-Geral por parte de entidades oficiais e de particulares.

**Datas extremas:** 1961 a 1967.

**Nº e tipo de UI:** 10 Lv.

Nº UI	TIPO	DESCRIÇÃO	DATAS
1	Lv	3519 a 2139	29/Set/1961 a 25/Mai 1962
2	Lv	2140 a 447	25/Mai/1962 a 30/Jan 1963
3	Lv	448 a 1758	30/Jan a 24/Abr 1963
4	Lv	1759 a 4242	25/Abr a 02/Nov 1963
5	Lv	4243 a 1899	02/Nov/1963 a 11/Mai 1964
6	Lv	265 a 1196	14/Mar a 02/Nov 1964 [sic]
7	Lv	1900 a 4493	11/Mai a 03/Dez 1964
8	Lv	4494 a 1957	03/Dez/1964 a 17/Mai 1965
9	Lv	5309 a 2775	21/Dez/1965 a 25/Jul 1966
10	Lv	2776 a 1501	25/Jul/1966 a 08/Mai 1967

**INFORMAÇÕES**  
**SÉRIE: MU\_DGSA\_002**

Informações enviadas pelo Director-Geral ao Ministro do Ultramar - contém algumas indicações dos despachos feitos pelo Ministro.

**Datas extremas:** 1964 a 1973.

**Nº e tipo de UI:** 10 Cx.

Nº UI	TIPO	DESCRIÇÃO	DATAS
1	Cx	4 a 236 1 a 150 3 a 144	10/Jan a 31/Dez 1964 Jan. a Dez. de 1969 Jan. a Dez. de 1970
2	Cx	1 a 550	02/Jan a 27/Set 1971
3	Cx	551 a 742 1 a 121	17/Set a 31/Dez 1971 + 11/Jan a 29/Dez 1971
4	Cx	1 a 198	03/Jan a 07/Abr 1972
5	Cx	201 a 400	06/Abr a 21/Jul 1972
6	Cx	401 a 600	21/Jul a 09/Nov 1972
7	Cx	601 a 689 1 a 87	09/Out a 30/Dez 1972 + 04/Jan a 29/Dez 1972

<b>Nº UI</b>	<b>TIPO</b>	<b>DESCRIÇÃO</b>	<b>DATAS</b>
<b>8</b>	Cx	1 a 200	02/Jan a 05/Abr 1973
<b>9</b>	Cx	201 a 400 1 a 51	05/Abr a 23/Ago 1973 + 04/Jan a 31/Dez 1973
<b>10</b>	Cx	401 a 516	27/Ago a 31/Dez 1973

**OFÍCIOS**  
**SÉRIE: MU\_DGSA\_003**

Copiador de Ofícios expedidos pela Direcção-Geral de Saúde e Assistência a organismos vários - Governadores-Gerais, Hospital do Ultramar, Instituto de Medicina Tropical, e outros.

**Data extrema:** 1961.

**Nº e tipo de UI:** 11 Lv.

<b>Nº UI</b>	<b>TIPO</b>	<b>DESCRIÇÃO</b>	<b>DATAS</b>
<b>1</b>	Lv	2 a 463	1961 Janeiro / Fevereiro
<b>2</b>	Lv	464 a 899	1961 Março
<b>3</b>	Lv	900 a 1327	1961 Abril
<b>4</b>	Lv	1328 a 1733	1961 Maio
<b>5</b>	Lv	1734 a 2119	1961 Junho
<b>6</b>	Lv	2120 a 2793	1961 Julho
<b>7</b>	Lv	2794 a 3283	1961 Agosto
<b>8</b>	Lv	3284 a 4055	1961 Setembro
<b>9</b>	Lv	4056 a 4454	1961 Outubro
<b>10</b>	Lv	4455 a 4738	1961 Novembro
<b>11</b>	Lv	4839 [sic] a 5237	1961 Dezembro

**ESCOLAS TÉCNICAS DOS SERVIÇOS DE  
SAÚDE E ASSISTÊNCIA DO ULTRAMAR  
SÉRIE: MU\_DGSA\_004**

Correspondência entre a Direcção-Geral de Saúde e Assistência e as diversas Escolas Técnicas dos Serviços de Saúde e Assistência do Ultramar – Regulamentos, Cursos, Impressos, Promoção, diversos.

**Datas extremas:** 1963 a 1972.

**Nº e tipo de UI:** 4 Cx

<b>Nº UI</b>	<b>TIPO</b>	<b>DESCRIÇÃO</b>	<b>DATAS</b>	<b>PC</b>
<b>1</b>	Cx	Documentação referente à Regulamentação Geral das ETSSA do Ultramar: Programas, Regulamentos e alterações, Cursos e Currículos administrados, diversos; Panfletos informativos	1964 a 1972	12/9
<b>2</b>	Cx	Documentação referente às actividades e implantação das ETSSA no Ultramar: Cursos, Plantas, Consultas, Regulamentos, documentos referentes a exames de admissão e exames das cadeiras dos cursos	1963 a 1971	12/9
<b>3</b>	Cx	Documentação referente às ETSSA no Ultramar: Escola Médico-Cirúrgica de Goa, Escola de Enfermagem das Casas de S. Vicente de Paulo, Instituto de Educação e Serviço Social Pio XII em Luanda, Escolas de Timor, Praia, Cabo Verde, Guiné e Angola	1964 a 1972	12/9
<b>4</b>	Cx	Documentação das ETSSA referente a Impressos existentes, relatórios anuais do Instituto de Investigação Médica de Angola Inventário de livros em existência na Biblioteca da Escola de Angola (presumivelmente), documentação fotográfica	1965 a 1971	12/9

**JUNTA DE SAÚDE DO ULTRAMAR**  
**SÉRIE: MU\_DGSA\_005**

Correspondência e documentação relativa às actividades da Junta – correspondência acerca de inspecções, e apresentação para inspecções da Junta, correspondência relativa aos mapas de inspecção nas Províncias Ultramarinas, processos individuais de apresentação a inspecções por parte de funcionários do Estado. Diversos: procedimentos administrativos.

**Datas extremas:** 1964 a 1973.

**Nº e tipo de UI:** 2 Cx + 2 Pt

Nº UI	TIPO	DESCRIÇÃO	DATAS	PC
1	Cx	Junta de Saúde do Ultramar – Geral e Junta de Recurso e de Saúde	1966 1969 a 1971	45/1
2	Cx	Junta de Saúde do Ultramar – Geral, Junta de Recurso e de Saúde, e Diversos	1972 a 1973 1964 a 1971	45/1 45/2
3	Pt	Junta de Saúde do Ultramar – Geral e Junta de Recurso e de Saúde	1967	45/1
4	Pt	Junta de Saúde do Ultramar – Geral e Junta de Recurso e de Saúde	1968	45/1

**INSPECÇÃO SUPERIOR AOS SERVIÇOS VETERINÁRIOS DE ANGOLA**  
**SÉRIE: MU\_DGSA\_006**

Correspondência diversa entre a Direcção-Geral de saúde e Assistência e a Inspeção Superior, referente à instituição e compilada entre Maio e Junho em 1972.

**Datas extremas:** 1968 a 1972.

**Nº e tipo de UI:** 2 Cx.

Nº UI	TIPO	DESCRIÇÃO	DATAS
1	Cx	Documentação diversa referente à ISSVA: Anexos e Anexos, Tomo I	1968 a 1971
2	Cx	Documentação diversa referente à ISSVA: Anexos, Tomo II e Anexos, Tomo IV	1968 a 1972

## LEVANTAMENTO DA DOCUMENTAÇÃO NÃO SERIADA DA DIRECÇÃO GERAL DE SAÚDE E ASSISTÊNCIA:

Nº e tipo de UI: 28 Cx + 6 Lv

Nº UI	TIPO	DESCRIÇÃO
231	Cx	Registos de Correspondência e Telegramas
232	Cx	Registos de Correspondência e Telegramas
1	Lv	Livro de Ponto
2	Lv	Livro de Ponto
3	Lv	Livro de Ponto
4	Lv	Livro de Ponto
222	Cx	Sinopses
223	Cx	Sinopses
224	Cx	Sinopses
225	Cx	Sinopses
226	Cx	Sinopses
228	Cx	Sinopses
233	Cx	Informações
234	Cx	Informações
227	Cx	Copiadores
229	Cx	Guias
230	Cx	Circulares
241	Cx	Planos de Fomento
244	Cx	Legislação / Regulamentos / Resoluções
245	Cx	Legislação / Regulamentos / Resoluções <sup>3</sup>
246	Cx	Legislação / Regulamentos / Resoluções
247	Cx	Legislação / Regulamentos / Resoluções
235	Cx	Arquivo
236	Cx	Arquivo
237	Cx	Despesas com o Pessoal
238	Cx	Despesas com o Pessoal
239	Cx	Despesas com o Pessoal
237	Cx	Despesas com o Material
240	Cx	Despesas com o Material
242	Cx	Orçamentos da Províncias Ultramarinas
1	Lv	Contabilidade
1	Lv	Obra de Santa Isabel – Luanda
243	Cx	Diversos
244	Cx	Diversos

<sup>3</sup> A Caixa 245 contém o originalmente denominado “Catálogo dos Processos”, ao qual nos referimos neste Inventário como **PC – Plano de Classificação**.

## **Subsecção: Gabinete de Estudos Médico-Sociais MU\_DGSA\_GEMS**

Segundo a Lei Orgânica do Ministério do Ultramar (Decreto-Lei n.º 47743 de 2 de Junho de 1962), as atribuições do Gabinete de Estudos Médico-Sociais dentro da DGSA são as seguintes:

*«Art. 98.º O Gabinete de Estudos Médico-Sociais tem duas divisões: a de Saúde, Higiene e de Assistência e a constituída pela Comissão Central de Nutrição.*

*§ 1.º Pertence à Divisão de Saúde, Higiene e de Assistência estudar e dar parecer, sempre que se entenda necessário, sobre os assuntos de que tratam os artigos 94.º [ referente às atribuições da Repartição de Saúde e Higiene ] e 95.º [ referente às atribuições da Repartição de Assistência ]*

*§ 2.º Pertence à Comissão Central de Nutrição actuar como órgão consultivo das comissões provinciais de nutrição, orientando e coordenando as respectivas actividades e procedendo ao estudo e exame de todos os problemas respeitantes à alimentação e nutrição das populações ultramarinas.»*

Série:

**MU\_DGSA\_GEMS\_001** – Comissão Central de Nutrição

**COMISSÃO CENTRAL DE NUTRIÇÃO**  
**SÉRIE: MU\_DGSA\_GEMS\_001**

Correspondência e documentação referente aos procedimentos da Comissão.

**Datas extremas:** 1955 a 1971.

**Nº e tipo de UI:** 2 Cx.

<b>Nº UI</b>	<b>TIPO</b>	<b>DESCRIÇÃO</b>	<b>DATAS</b>	<b>PC</b>
<b>1</b>	Cx	Informação sobre Legislação e Diversos	1962 a 1970	50
		Comissão Provincial de Nutrição de Angola -		50/1
		Tabelas de Alimentação		
		Constituição Comissão Central de Nutrição		50/2
<b>2</b>	Cx	Documentação abrangendo as Províncias	1955 a 1971	50/3
		Ultramarinas – FAO		
		Despesas com o Material		
		Diversos - Relatórios, Apontamentos sobre		50/4
		Nutrição, Dietistas		

## **Subsecção: Repartição de Saúde e Higiene MU\_DGSA\_RSH**

Segundo a Lei Orgânica do Ministério do Ultramar (Decreto-Lei n.º 47743 de 2 de Junho de 1962), as atribuições da Repartição de Saúde e Higiene dentro da DGSA são as seguintes:

*«Art. 94.º A Repartição de Saúde e Higiene ocupa-se dos problemas da doutrina e técnica sanitárias e designadamente:*

- 1. Da bioestatística;*
- 2. Da salubridade urbana, hidrologia médica, piscinas e estações balneares;*
- 3. Da fiscalização sanitária dos portos, aeroportos e fronteiras;*
- 4. Da vigilância sobre o exercício das profissões médica, farmacêutica e correlativas;*
- 5. Da coordenação interprovincial, da cobertura sanitária das diversas províncias, da organização dos socorros gerais e de emergência e da organização farmacêutica da defesa civil;*
- 6. Da cooperação da verificação científica das migrações e adaptação ao meio;*
- 7. Da educação sanitária das populações;*
- 8. Da execução e fiscalização das medidas de protecção sanitária na indústria e no trabalho;*
- 9. Da assistência técnica hospitalar;*
- 10. Da regulamentação da actividade e da publicidade farmacêutica, da admissão de novas especialidades e da importação, exportação e comércio de estupefacientes e de outros produtos cujos movimentos e venda estejam condicionados;*
- 11. Da higiene escolar, materno-infantil, mental e da protecção dos alimentos;*
- 12. Da luta contra os grandes flagelos tropicais.»*



Também segundo o Art. 92.º, § 2.º da lei Orgânica de 1962,

*“Dependem da Direcção-Geral de Saúde e Assistência o **Hospital do Ultramar** e a Junta de Saúde do Ultramar. A **Escola Nacional de Saúde Pública e de Medicina Tropical** depende da Direcção-Geral de Saúde e Assistência quanto aos assuntos que, por lei, sejam da competência do Ministro do Ultramar.”*

Séries:

**MU\_DGSA\_RSH\_001** – Registo de Entrada de Correspondência

**MU\_DGSA\_RSH\_002** - Informações

**MU\_DGSA\_RSH\_003** - Ofícios

**MU\_DGSA\_RSH\_004** - Relatórios das Repartições Provinciais dos Serviços de Saúde

**MU\_DGSA\_RSH\_005** - Estupefacientes

**MU\_DGSA\_RSH\_006** – Medicamentos e Drogas

**MU\_DGSA\_RSH\_007** - Doenças

**MU\_DGSA\_RSH\_008** – Doenças de Notificação Obrigatória

**MU\_DGSA\_RSH\_009** – Médicos do Ultramar

**MU\_DGSA\_RSH\_010** – Enfermagem do Ultramar

**MU\_DGSA\_RSH\_011** – Outro Pessoal dos Serviços de Saúde do Ultramar

**MU\_DGSA\_RSH\_012** – Farmacêuticos do Ultramar

**MU\_DGSA\_RSH\_013** - Escola Nacional de Saúde Pública e de Medicina Tropical

**MU\_DGSA\_RSH\_014** – Hospital do Ultramar

**MU\_DGSA\_RSH\_015** – Organização Mundial de Saúde

**REGISTO DE ENTRADA DE CORRESPONDÊNCIA**  
**SÉRIE: MU\_DGSA\_RSH\_001**

Registo de Entrada de Correspondência para a Repartição por parte de entidades oficiais e de particulares.

**Datas extremas:** 1968 a 1972.

**Nº e tipo de UI:** 8 Lv.

<b>Nº UI</b>	<b>TIPO</b>	<b>DESCRIÇÃO</b>	<b>DATAS</b>
1	Lv	795 de 1968 a 169 de 1969	29/Fev 1968 a 21/Jan 1969
2	Lv	170 a 2925 de 1969	21/Jan a 02/Set 1969
3	Lv	2926 de 1969 a 1070 de 1970	02/Set 1969 a 23/Mar 1970
4	Lv	1071 a 3411 de 1970	23/Mar a 1970
5	Lv	3412 de 1970 a 740 de 1971	28/Ago 1970 a 20/Fev 1971
6	Lv	741 a 2992 de 1971	22/Fev a 06/Ago 1971
7	Lv	2993 de 1971 a 623 de 1972	06/Ago 1971 a 6/Fev 1972
8	Lv	624 a 2879 de 1972	16/Fev a 08/Ago 1972

**INFORMAÇÕES**  
**SÉRIE: MU\_DGSA\_RSH\_002**

Copiador de Informações enviadas pelo Director-Geral ao Ministro do Ultramar acerca de assuntos relacionados com a Repartição de Saúde e Higiene. Contém indicação dos despachos efectuados pelo Ministro.

**Datas extremas:** 1965 a 1969.

**Nº e tipo de UI:** 6 Lv.

<b>Nº UI</b>	<b>TIPO</b>	<b>DESCRIÇÃO</b>	<b>DATAS</b>
1	Lv	1 a 179	1965
2	Lv	180 a 337	1965
3	Lv	338 a 502	1965
4	Lv	503 a 677	1965
5	Lv	678 a 807	1965
6	Lv	574 a 617	1969

**OFÍCIOS**  
**SÉRIE: MU\_DGSA\_RSH\_003**

Ofícios da Repartição de Saúde e Higiene (assinados pelo Director-Geral) a Organismos Vários.

**Datas extremas:** 1960 a 1972.

**Nº e tipo de UI:** 133 Lv.

NºUI	TIPO	DESCRIÇÃO	ANO	MÊS
1 <sup>4</sup>	Lv	1 a 280	1960	02/Jan a 30/Jun
2	Lv	1 a 526	1962	Janeiro
3	Lv	517[sic] a 978	1962	Fevereiro
4	Lv	957 [sic] a 1474	1962	Março
5	Lv	1475 a 1871	1962	Abril
6	Lv	1872 a 2519	1962	Maio
7	Lv	2520 a 2973	1962	Junho
8	Lv	2973 [sic] a 3459	1962	Julho
9	Lv	3460 a 3923	1962	Agosto
10	Lv	3924 a 4202	1962	Setembro
11	Lv	4203 a 5625	1962	Outubro
12	Lv	5626 a 6063	1962	Novembro
13	Lv	6064 a 6461	1962	Dezembro
14	Lv	1 a 481	1963	Janeiro
15	Lv	482 a 921	1963	Fevereiro
16	Lv	922 a 1438	1963	Março
17	Lv	1439 a 1914	1963	Abril
18	Lv	1915 a 2404	1963	Maio
19	Lv	2405 a 2800	1963	Junho
20	Lv	2801 a 3304	1963	Julho
21	Lv	3305 a 3826	1963	Agosto
22	Lv	3827 a 4542	1963	Setembro
23	Lv	4543 a 4978	1963	Outubro
24	Lv	4979 a 5362	1963	Novembro
25	Lv	5363 a 5715	1963	Dezembro
26	Lv	1 a 506	1964	Janeiro
27	Lv	507 a 975	1964	Fevereiro
28	Lv	976 a 1459/A	1964	Março
29	Lv	1460 a 2066/A	1964	Abril
30	Lv	2067 a 2632	1964	Maio
31	Lv	2634 [sic] a 3205	1964	Junho
32	Lv	3206 a 3749	1964	Julho

<sup>4</sup> Este Lv de Ofícios pertence à ainda denominada Comissão de Saúde e Higiene (posteriormente Repartição), encontrando-se assinados pelo seu Presidente e Secretário.)

<b>NºUI</b>	<b>TIPO</b>	<b>DESCRIÇÃO</b>	<b>ANO</b>	<b>MÊS</b>
33	Lv	3750 a 5244	1964	Agosto
34	Lv	5245 a 5695	1964	Setembro
35	Lv	5696 a 6194	1964	Outubro
36	Lv	6195 a 6635	1964	Novembro
37	Lv	6636 a 7068	1964	Dezembro
38	Lv	1 a 541	1965	Janeiro
39	Lv	542 a 1161	1965	Fevereiro
40	Lv	1162 a 1757	1965	Março
41	Lv	1758 a 2377	1965	Abril
42	Lv	2378 a 2941	1965	Maio
43	Lv	2942 a 3538	1965	Junho
44	Lv	3539 a 4185	1965	Julho
45	Lv	4186 a 4795	1965	Agosto
46	Lv	4796 a 5235	1965	Setembro
47	Lv	5236 a 5751	1965	Outubro
48	Lv	5752 a 6274	1965	Novembro
49	Lv	6275 a 6696	1965	Dezembro
50	Lv	1 a 600	1966	Janeiro
51	Lv	601 a 1200	1966	Fevereiro
52	Lv	1201 a 1789	1966	Março
53	Lv	1790 a 2375	1966	Abril
54	Lv	2376 a 2900	1966	Maio
55	Lv	2901 a 3365	1966	Junho
56	Lv	3366 a 3932	1966	Julho
57	Lv	3933 a 4369	1966	Agosto
58	Lv	4370 a 4739	1966	Setembro
59	Lv	4740 a 5154	1966	Outubro
60	Lv	5155 a 5644	1966	Novembro
61	Lv	5645 a 6039	1966	Dezembro
62	Lv	1 a 503	1967	Janeiro
63	Lv	504 a 925	1967	Fevereiro
64	Lv	926 a 1414	1967	Março
65	Lv	1415 a 1936	1967	Abril
66	Lv	1937 a 2501	1967	Maio
67	Lv	2502 a 3023	1967	Junho
68	Lv	3024 a 3563	1967	Julho
69	Lv	3564 a 4096	1967	Agosto
70	Lv	4097 a 4528	1967	Setembro
71	Lv	4529 a 5026	1967	Outubro
72	Lv	5027 a 5581	1967	Novembro
73	Lv	5582 a 6047	1967	Dezembro
74	Lv	1 a 537	1968	Janeiro
75	Lv	538 a 1082	1968	Fevereiro
76	Lv	1083 a 1699	1968	Março
77	Lv	1700 a 2219	1968	Abril
78	Lv	2220 a 2849	1968	Maio
79	Lv	2850 a 3386	1968	Junho

<b>NºUI</b>	<b>TIPO</b>	<b>DESCRIÇÃO</b>	<b>ANO</b>	<b>MÊS</b>
80	Lv	3387 a 3947	1968	Julho
81	Lv	3948 a 4509	1968	Agosto
82	Lv	4511 [sic] a 4915	1968	Setembro
83	Lv	4916 a 5418	1968	Outubro
84	Lv	5419 a 5878	1968	Novembro
85	Lv	5879 a 6282	1968	Dezembro
86	Lv	1 a 469	1969	Janeiro
87	Lv	470 a 853	1969	Fevereiro
88	Lv	854 a 1328	1969	Março
89	Lv	1329 a 1760	1969	Abril
90	Lv	1761 a 2277	1969	Maio
91	Lv	2278 a 2752	1969	Junho
92	Lv	2753 a 3307	1969	Julho
93	Lv	3308 a 3722	1969	Agosto
94	Lv	3723 a 4166	1969	Setembro
95	Lv	4167 a 4607	1969	Outubro
96	Lv	4608 a 4965	1969	Novembro
97	Lv	4966 a 5383	1969	Dezembro
98	Lv	1 a 465	1970	Janeiro
99	Lv	466 a 953	1970	Fevereiro
100	Lv	954 a 1423	1970	Março
101	Lv	1424 a 2093	1970	Abril
102	Lv	2094 a 2526	1970	Maio
103	Lv	2527 a 3027	1970	Junho
104	Lv	3028 a 3525	1970	Julho
105	Lv	3526 a 3911	1970	Agosto
106	Lv	3912 a 4386	1970	Setembro
107	Lv	4387 a 4794	1970	Outubro
108	Lv	4795 a 5256	1970	Novembro
109	Lv	5257 a 5608	1970	Dezembro
110	Lv	1 a 512	1971	Janeiro
111	Lv	513 a 1021	1971	Fevereiro
112	Lv	1022 a 1485	1971	Março
113	Lv	1486 a 2015	1971	Abril
114	Lv	2016 a 2508	1971	Maio
115	Lv	2509 a 3025	1971	Junho
116	Lv	3026 a 3475	1971	Julho
117	Lv	3476 a 4004	1971	Agosto
118	Lv	4005 a 4381	1971	Setembro
119	Lv	4382 a 4816	1971	Outubro
120	Lv	4817 a 5255	1971	Novembro
121	Lv	5256 a 5542	1971	Dezembro
122	Lv	1 a 535	1972	Janeiro
123	Lv	536 a 1003	1972	Fevereiro
124	Lv	1004 a 1592	1972	Março
125	Lv	1593 a 2052	1972	Abril
126	Lv	2053 a 2547	1972	Maio

NºUI	TIPO	DESCRIÇÃO	ANO	MÊS
127	Lv	2548 a 2968	1972	Junho
128	Lv	2969 a 3442	1972	Julho
129	Lv	3443 a 3757	1972	Agosto
130	Lv	3758 a 4151	1972	Setembro
131	Lv	4152 a 4606	1972	Outubro
132	Lv	4067 [sic] a 5067	1972	Novembro
133	Lv	5068 a 5456	1972	Dezembro

**RELATÓRIOS DAS REPARTIÇÕES  
PROVINCIAIS DOS SERVIÇOS DE SAÚDE<sup>5</sup>  
SÉRIE: MU\_DGSA\_RSH\_004**

Relatórios, em forma dactilografada ou em publicação, referentes a Missões de Estudo Médicas ou a aspectos relativos às condições de saúde e doenças nas Províncias Ultramarinas, elaborados pelas Repartições Provinciais dos Serviços de Saúde dessas Províncias – inclui também relatórios referentes ao Hospital do Ultramar.

**Datas extremas:** 1909 a 1974.

**Nº e tipo de UI:** 8 Cx.

Nº UI	TIPO	DESCRIÇÃO	DATAS	PC
1	Cx	Relatórios referentes ao Hospital do Ultramar ou ao seu pessoal, 1962; 1973 e 1974 Relatórios referentes à Província de S. Tomé e Príncipe, 1943 a 1968	1943 a 1974	66 39/A/B
2	Cx	Relatórios referentes à Província de Angola	1938 a 1943	66 39/A/B
3	Cx	Relatórios referentes à Província de Angola	1966 a 1972	66 39/A/B
4	Cx	Relatórios referentes à Província de Moçambique, 1909; 1913; 1925 a 1939	1909 a 1939	66 39/A/B
5	Cx	Relatórios referentes à Província de Moçambique	1939 a 1971	66 39/A/B
6	Cx	Relatórios referentes à Província da Guiné	1941 a 1950	66 39/A/B
7	Cx	Relatórios referentes à Província de Cabo Verde	1950 a 1960	66 39/A/B
8	Cx	Relatórios referentes à Província de Cabo Verde	1961 a 1973	66 39/A/B

<sup>5</sup> Esta Série contém documentação pertencente ainda ao tempo da Secretaria de Estado dos Negócios da Marinha e do Ultramar e do Ministério da Marinha e Colónias.

**ESTUPEFACIENTES**  
**SÉRIE: MU\_DGSA\_RSH\_005**

Correspondência e documentação referente aos procedimentos do estado em relação aos Estupefacientes – Convenções, Protocolos, Relatórios, combate ao tráfico, estimativas relacionadas.

**Datas extremas:** 1953 a 1974.

**Nº e tipo de UI:** 4 Caixas.

Nº UI	TIPO	DESCRIÇÃO	DATAS	PC
1	Cx	Informação sobre Convenções e Protocolos diversos referentes a Estupefacientes: inclui a Convenção Única de 1961 e o Protocolo do Ópio de 1953, 1953 a 1967;	1953 a 1969	4/1
		Adesões ao Protocolo e às Convenções Internacionais, 1961 a 1969;		4/2
		Relatórios sobre os Tratados Internacionais relativos a Estupefacientes e ao seu tráfico ilícito, 1966 a 1968		4/3
2	Cx	Informação sobre Estupefacientes sobre Controle (que provoquem toxicomania ou dependência), 1966 a 1969	1961 a 1969	4/5
		Relatórios de Conferências Internacionais em que Portugal tomou parte, 1964 a 1966		4/6
		Dossier sobre Cannabis, 1962 a 1965		4/7
		Publicações das Nações Unidas e respectivas apreciações, 1961 a 1968		4/8
3	Cx	Informação sobre Centros de Combate à Toxicomania – PSP, Centro das Taipas, PJ, Legislação e Bolseiros, 1961 a 1974	1961 a 1974	4/9
		Assuntos referentes a Estimativas, 1965 a 1973		4/10
4	Cx	Informação sobre o Protocolo do Ópio e a Convenção Única de 1961 sobre Estupefacientes, 1967 a 1970	1961 a 1971	4/1
		Formulários para Preencher e Certificados de Importação, 1961 a 1971		4/11

**MEDICAMENTOS E DROGAS**  
**SÉRIE: MU\_DGSA\_RSH\_006**

Correspondência e documentação sobre a comercialização de Medicamentos e Drogas em Portugal e no Ultramar.

**Datas extremas:** 1957 a 1975.

**Nº e tipo de UI:** 14 Cx + 3 Pt.

Nº UI	TIPO	DESCRIÇÃO	DATAS	PC
1	Cx	Processos de Comercialização de Medicamentos - Deferidos	1968	22/1-1
2	Cx	Processos de Comercialização de Medicamentos - Deferidos	1969	22/1-1
3	Cx	Processos de Comercialização de Medicamentos - Deferidos	1970	22/1-1
4	Cx	Processos de Comercialização de Medicamentos - Deferidos	1971	22/1-1
5	Cx	Processos de Comercialização de Medicamentos - Deferidos	1970 e 1971	22/1-1
6	Cx	Processos de Comercialização de Medicamentos - Deferidos	1972 e 1973	22/1-1
7	Cx	Processos de Comercialização de Medicamentos - Deferidos	1972	22/1-1
8	Cx	Processos de Comercialização de Medicamentos - Deferidos	1973	22/1-1
9	Cx	Processos de Comercialização de Medicamentos - Deferidos	1974	22/1-1
10	Cx	Processos de Comercialização de Medicamentos - Indeferidos	1969 a 1971	22/1-2
11	Cx	Processos de Comercialização de Medicamentos - Indeferidos	1970 e 1972	22/1-2
12	Cx	Processos de Comercialização de Medicamentos - Indeferidos	1973 e 1974	22/1-2
13	Cx	Medicamentos e Drogas - Diversos	1963 a 1972	22
14	Cx	Processos Avulsos de Comercialização de Medicamentos - inclui Deferidos e Indeferidos	1973 a 1975	22/1-2 22/1-2
15	Pt	Processos de Comercialização de Medicamentos - Deferidos	1967 e 1968	22/1-1
16	Pt	Processos de Comercialização de Medicamentos - Indeferidos	1967 e 1968	22/1-2
17	Pt	Drogas e Medicamentos – Diversos	1957 a 1968	22



**DOENÇAS**  
**SÉRIE: MU\_DGSA\_RSH\_007**

Correspondência e documentação relativa a estudos e intervenções coordenadas pela Direcção-Geral de Saúde e Assistência do Ministério do Ultramar ou seus organismos dependentes, em relação a endemias, epidemias e doenças ocorridas nas Províncias Ultramarinas – Paludismo, Lepra, Tuberculose, Raiva, Febre Amarela, Cancro, Cólera, Sezonismo, Varíola, Doença do Sono, Malária e outras endemias. Inclui publicações, nomeadamente relatórios.

**Datas extremas:** 1957 a 1973.

**Nº e tipo de UI:** 10 Cx.

Nº UI	TIPO	DESCRIÇÃO	DATAS	PC
1	Cx	<i>Paludismo:</i> Erradicação do Paludismo em S. Tomé e Príncipe, 1958 a 1969 Plano de Erradicação do Paludismo em S. Tomé e Príncipe, 1963 Missão para a Erradicação do Paludismo em Cabo Verde [Inclui Relatórios de 1968 e 1969], 1960 a 1969	1958 a 1969	25/6 35/11-6 35/11-4
2	Cx	<i>Paludismo:</i> Erradicação do Paludismo – Brigada de Moçambique, 1962 a 1966 Campanha de Erradicação do Paludismo em Moçambique – Relatório, 1966	1962 a 1966	24/2
3	Cx	<i>Lepra:</i> Serviço de Combate à Lepra de Angola [Inclui Relatórios de 1967 e de 1970 a 1972], 1957 a 1972 2 Relatórios sobre a lepra na província de Cabo Verde, 1962 2 Relatórios sobre a lepra na província de S. Tomé e Príncipe, 1962 e 1963	1957 a 1972	85/1
4	Cx	<i>Tuberculose:</i> Combate à Tuberculose em Angola e Moçambique [Inclui os Relatórios anuais do Serviço de Combate à Tuberculose de Angola de 1970 a 1972], 1961 a 1972 Luta contra a Tuberculose em Cabo Verde [inclui Relatório de sugestões para a reorganização da luta contra a Tuberculose, 1968], 1958 a 1969 Relatório do Dispensário Anti-Tuberculoso de S. Tomé, 1958	1958 a 1972	28/1 35/11-4/1
5	Cx	<i>Tuberculose:</i> Combate à Tuberculose na Guiné, 1958 a 1968 Relatório sobre a luta contra a Tuberculose em Macau, 1973 Combate à Tuberculose em Timor, 1965 e 1966	1958 a 1973	28/5 28/8

Nº UI	TIPO	DESCRIÇÃO	DATAS	PC
6	Cx	<i>Raiva:</i> Problema da Raiva em Angola – Projecto de Diploma, 1964 a 1970 <i>Febre Amarela:</i> Processo da Epidemia de Febre Amarela em Luanda, Angola, 1971	1964 a 1971	38 61/1
7	Cx	<i>Cancro:</i> Luta contra o Cancro: Centros de Rastreio, Tratamento e Diagnóstico Precoce do Cancro, 1965 a 1970 Luta contra o Cancro: Aperfeiçoamento do Pessoal, 1965 a 1970 Luta contra o Cancro: Ensaio de Drogas para uso no Cancro, 1966 e 1967	1965 a 1970	100/1 100/2 100/3
8	Cx	<i>Cólera:</i> Cólera em Macau, 1961 a 1966 Documentação referente à 7ª Pandemia de Cólera em África, 1970 e 1971 Relatório da situação existente relativamente à Cólera em Angola, 1973	1961 a 1973	18 61/2-1
9	Cx	<i>Sezonismo:</i> Combate ao Sezonismo, 1961 a 1967 <i>Doenças Transmissíveis:</i> Comunicação dos casos verificados no Hospital do Ultramar, 1966 e 1967 <i>Varíola:</i> Relatório sobre a Varíola em Cabo Verde, 1968 Documentação diversa sobre a Varíola em África, 1963 Documentação diversa sobre a Varíola em Timor, 1968 <i>Doença do Sono:</i> Relatórios Anuais da Missão Permanente de Estudo e Combate da Doença do Sono e outras Endemias na Guiné Portuguesa, 1955 e 1960 Missão Conjunta contra a Tsé-Tsé na Faixa de Caprivi e Territórios Vizinhos, 1961 e 1962 Campanha de Acção Conjunta contra a Tsé-Tsé no Sudeste de África (por Portugal, Rodésia, Niassalândia e África do Sul, 1958 a 1965	1958 a 1968	23 87 88 89
10	Cx	<i>Endemias:</i> Serviço de Estudo e Combate às Endemias de Angola, 1966 2 Relatórios sobre a Doença do Sono em Cabo Verde, 1955 e 1963 Brigada Itinerante de Estudo e de Combate às Endemias de Timor, 1964 a 1968 Missões de Endemias do IMT – Guiné, 1961 a 1964 Relatório sobre a Luta da Malária e outras Endemias na Guiné, 1970	1961 a 1970	35/11-1 35/11-8 35/11-5

**DOENÇAS DE NOTIFICAÇÃO OBRIGATÓRIA**  
**SÉRIE: MU\_DGSA\_RSH\_008**

Correspondência e documentação relativa às informações enviadas por várias entidades, como as diversas Províncias Ultramarinas e o Hospital do Ultramar, notificando a Direcção-Geral de Saúde e Assistência das ocorrências de variadas doenças de Notificação Obrigatória à época. Inclui os Boletins Epidemiológicos enviados pelas respectivas Províncias Ultramarinas<sup>6</sup>.

**Datas extremas:** 1960 a 1975.

**Nº e tipo de UI:** 11 Cx.

Nº UI	TIPO	DESCRIÇÃO	DATAS	PC
1	Cx	Diversos, 1971 a 1973	1960 a 1974	87/0-1
		Geral, 1968 e 1969		87/0-1
		Metrópole, 1960 a 1966		87/0-1/0
		Hospital do Ultramar, 1968 a 1974		
		Boletins Epidemiológicos das diversas Províncias Ultramarinas, 1972		
2	Cx	Angola	1966 a 1971	87/0-1/1
3	Cx	Angola, 1972 1973 Boletins Epidemiológicos, 1965 a 1972	1965 a 1973	87/0-1/1
4	Cx	Cabo Verde, 1965 a 1973 Boletins Epidemiológicos, 1965 a 1971	1965 a 1973	87/0-1/4
5	Cx	Guiné, 1966 a 1974 Boletins Epidemiológicos, 1965 a 1972	1965 a 1974	87/0-1/3
6	Cx	Macau	1965 a 1973	87/0-1/6
7	Cx	Macau - Boletins Epidemiológicos	1965 a 1973	
8	Cx	Moçambique	1966 a 1972	87/0-1/2
9	Cx	Moçambique, 1973 a 1975 Boletins Epidemiológicos, 1965 a 1972	1965 a 1975	87/0-1/2
10	Cx	S. Tomé e Príncipe, 1966 a 1973 Boletins Epidemiológicos, 1966 a 1971	1966 a 1973	87/0-1/5
11	Cx	Timor, 1966 a 1973 Boletins Epidemiológicos, 1965 a 1971	1965 a 1973	87/0-1/7

<sup>6</sup> Parece faltar o ano de 1970 nas estatísticas e boletins de toda a Série, desconhecendo-se o seu paradeiro.

**MÉDICOS DO ULTRAMAR**  
**SÉRIE: MU\_DGSA\_RSH\_009**

Documentação acerca das actividades dos médicos ao serviço do Ministério do Ultramar - concursos de colocação de pessoal, médicos fora do activo, pedidos, informações, e médicos mobilizados e estranhos aos quadros. Inclui documentação acerca do exercício da profissão, nomeadamente em relação a médicos nacionais e estrangeiros, e também Odontologistas.

**Datas extremas:** 1959 a 1972.

**Nº e tipo de UI:** 10 Cx + 1 Pt.

Nº UI	TIPO	DESCRIÇÃO	DATAS	PC
1	Cx	Médicos do Ultramar: Diversos I	1966 a 1968	11
2	Cx	Médicos do Ultramar: Diversos II	1969 a 1972	11
3	Cx	Médicos do Ultramar: Pedidos, 1968 a 1971 Informações anuais, 1964 a 1972 Catálogos	1964 a 1972	11/2 11/Inf
4	Cx	Médicos do Ultramar: Fora do Activo	1968	11/3 – 1
5	Cx	Médicos do Ultramar: Fora do Activo	1969 e 1970	11/3 – 1
6	Cx	Médicos do Ultramar: Fora do Activo	1971 e 1972	11/3 - 1
7	Cx	Médicos do Ultramar: Concursos de Pessoal	1966 a 1968	11/10
8	Cx	Médicos do Ultramar: Concursos de Pessoal	1969 a 1971	11/10
9	Cx	Médicos Mobilizados, 1961 a 1969; Médicos estranhos aos quadros - militares e outros, 1961 a 1969 Exercício da Profissão: Diversos, 1969 Geral, 1967 a 1969 Médicos Nacionais, 1966 a 1970 Médicos Estrangeiros, 1959 a 1971	1959 a 1971	11/11 11/12  59 59/1 59/1-1 59/1-2
10	Cx	Exercício da Profissão: Médicos Odontologistas	1967 e 1968	59/3-OD
11	Pt	Médicos do Ultramar: Fora do Activo	1968	11/3

**ENFERMAGEM DO ULTRAMAR**  
**SÉRIE: MU\_DGSA\_RSH\_010**

Correspondência e documentação acerca das actividades dos enfermeiros e auxiliares de enfermagem ao serviço do Ministério do Ultramar – exercício da profissão, pedidos de equiparação de cursos, ensino, processos individuais, pedidos, concursos de colocação de pessoal.

**Datas extremas:** 1959 a 1974.

**Nº e tipo de UI:** 8 Cx.

Nº UI	TIPO	DESCRIÇÃO	DATAS	PC
1	Cx	Enfermagem do Ultramar: Diversos, 1965 a 1972 Enfermagem do Ultramar: Pedidos individuais de Equiparação de Cursos, 1961 a 1974 Serviços de Enfermagem: assuntos referentes a Ensino, 1971	1961 a 1974	12 12/19-1
2	Cx	Enfermeiros: Processos Individuais	1958 a 1968	12/0
3	Cx	Enfermeiros: Processo Individuais, 1969 a 1974 Exercício da Profissão: Enfermagem, 1966 a 1970	1966 a 1974	12/0 59/3-E
4	Cx	Enfermeiros: Pedidos	1966 a 1972	12/13
5	Cx	Auxiliares de Enfermagem: Processos Individuais	1959 a 1972	12/6
6	Cx	Auxiliares de Enfermagem: Pedidos	1964 a 1968	12/8
7	Cx	Auxiliares de Enfermagem: Pedidos	1969 a 1972	12/8
8	Cx	Enfermagem do Ultramar: Concursos de Pessoal	1966 a 1974	12/17

## OUTRO PESSOAL DOS SERVIÇOS DE SAÚDE DO ULTRAMAR SÉRIE: MU\_DGSA\_RSH\_011

Correspondência e documentação acerca das actividades do Pessoal Técnico e do Pessoal Administrativo (incluindo os adjuntos Administrativos) ao serviço do Ministério do Ultramar – processos individuais, concursos de colocação de pessoal, pessoal fora do activo, pedidos.

**Datas extremas:** 1961 a 1973.

**Nº e tipo de UI:** 5 Cx.

Nº UI	TIPO	DESCRIÇÃO	DATAS	PC
1	Cx	Pessoal Técnico – Processos Individuais	1961 a 1973	13/1
2	Cx	Pessoal Administrativo – Processos Individuais	1961 a 1971	13/9
3	Cx	Pessoal Técnico – Fora do Activo, 1962 a 1972 Pessoal Administrativo - Fora do Activo, 1966 a 1969 Pessoal Técnico – Concursos, 1966 a 1971 Pessoal Administrativo – Concursos, 1965 a 1969	1962 a 1972	13/12-1 13/2-1 13/7 13/3
4	Cx	Pessoal Administrativo – Pedidos, 1964 a 1971 Pessoal Técnico – Pedidos, 1966 a 1972	1964 a 1972	13/11 13/8
5	Cx	Pessoal Administrativo e Técnico – Diversos, 1964 a 1971 Adjuntos Administrativos, 1965 a 1969	1964 a 1971	13 13/2 13/12 79

## FARMACÊUTICOS DO ULTRAMAR SÉRIE: MU\_DGSA\_RSH\_012

Correspondência e documentação acerca das actividades do pessoal farmacêutico ao serviço do Ministério do Ultramar - diversos, pedidos, fora do activo.

**Datas extremas:** 1962 a 1972.

**Nº e tipo de UI:** 2 Caixas.

Nº UI	TIPO	DESCRIÇÃO	DATAS	PC
1	Cx	Representação do Ministério do Ultramar na Comissão Reorganizadora da Indústria de Produtos Farmacêuticos <sup>7</sup> – Portaria 18.947 de 1962 Farmacêuticos do Ultramar: Diversos, 1966 a 1970	1962 1966 a 1970	74/5 74
2	Cx	Farmacêuticos do Ultramar: Pedidos, 1966 a 1972 Farmacêuticos do Ultramar: Fora do Activo, 1965 a 1972	1965 a 1972	74/9 74/6

<sup>7</sup> Ver Documentação Não Seriada da RSH, Cx 74, 75, e 75/1 - Actas da Comissão Técnica dos Medicamentos.

**ESCOLA NACIONAL DE SAÚDE PÚBLICA E MEDICINA TROPICAL**  
**SÉRIE: MU\_DGSA\_RSH\_013**

Correspondência e documentação relativa às actividades da Escola Nacional de Saúde Pública e Medicina Tropical – pessoal, regulamentos, relatórios, missões médicas às Províncias Ultramarinas, contabilidade. Inclui documentação relativa aos Institutos de Investigação Médica de Angola e Moçambique.

**Datas extremas:** 1946 a 1974.

**Nº e tipo de UI:** 10 Cx + 1 Pt + 3 Lv.

Nº UI	TIPO	DESCRIÇÃO	DATAS	PC
1	Cx	Documentação relativa ao Pessoal Técnico da ENSPMT: Concursos, 1966 a 1969 Pessoal Técnico fora do activo, 1963 a 1974 Pessoal dos Serviços Gerais, 1961 a 1970 Conferências, 1964	1963 a 1974	35/3 35/3-1 35/4 35/5
2	Cx	Documentação relativa à contabilidade do Instituto de Medicina Tropical e à ENSPMT	1966 a 1972	35/6
3	Cx	Relatórios de Missões de Estudo e Missões de Endemias a Cabo Verde, Timor, e outras Províncias Ultramarinas	1950 a 1972	35/10 35/11
4	Cx	Regulamento do Instituto de Medicina Tropical, 1955 a 1960 Documentação relativa aos Assistentes da ENSPMT: Concursos e Fora do Activo, 1961 a 1970 Investigação Científica, 1966 a 1967 Matrículas, 1967 Pedidos de Colocação, 1964 a 1969 Vacinações, 1964 a 1967	1955 a 1970	35/23  35/7-1 35/4  35/18  35/20 35/19
5	Cx	Documentação relativa a relatórios de diversa ordem e temática: relações de despesa, Conferências, relatórios de actividades	1946 a 1973	
6	Cx	Documentação diversa	1965 a 1971	35
7	Cx	Documentação diversa	1964 a 1973	35
8	Cx	Correspondência expedida em 1959 Missões de Endemias em S. Tomé e Príncipe, 1961 a 1963 Missões de Endemias em Timor, 1959 a 1965	1959 a 1965	35/11-6 35/11-8
9	Pt	Documentação referente a Missões de Estudo a Timor, Angola, Moçambique, Guiné, Cabo Verde	1966 a 1968	35/10
10	Lv	Ofícios da Comissão de Saúde e Higiene (via IMT) n <sup>os</sup> 1 a 126	1957	

<b>Nº UI</b>	<b>TIPO</b>	<b>DESCRIÇÃO</b>	<b>DATAS</b>	<b>PC</b>
<b>11</b>	Lv	Ofícios da Comissão de Saúde e Higiene (via IMT) n <sup>os</sup> 1 a 282	1958	
<b>12</b>	Lv	Ofícios da Comissão de Saúde e Higiene (via IMT) n <sup>os</sup> 283 a 563	1958	
<b>13</b>	Cx	Documentação relativa aos Institutos de Investigação Médica de Angola e Moçambique: Regulamentos, 1961-62 e 1969-70 Procedimentos administrativos, como Pessoal, 1961 a 1966	1961 a 1970	35/12 35/13
<b>14</b>	Cx	Documentação relativa aos Institutos de Investigação Médica de Angola e Moçambique: Pessoal IIM Moçambique, 1961 a 1974 Legislação e Diversos IIM Angola, 1950 a 1970	1950 a 1974	35/13- 1 35/12



**HOSPITAL DO ULTRAMAR**  
**SÉRIE: MU\_DGSA\_RSH\_014**

Correspondência e documentação relativa ao Hospital do Ultramar enquanto órgão dependente da DGSA, mais especificamente da Repartição de Saúde e Higiene – Regulamentação, Pessoal, Contabilidade, Orçamentos, Remodelações e Obras do Hospital, Equipamentos, Diversos.

**Datas extremas:** 1950 a 1975.

**Nº e tipo de UI:** 21 Caixas.

Nº UI	TIPO	DESCRIÇÃO	DATAS	PC
1	Cx	Informação relativa ao Pessoal Médico e de Enfermagem do Hospital do Ultramar: Médicos – Expediente Geral, 1964 a 1970 Médicos – Prestação de Serviços em regime de tarefa, 1964 a 1970 Processos Individuais de Enfermeiros e Auxiliares de Enfermagem fora do activo, 1967 a 1969 Enfermagem – Diversos, 1961 a 1971	1964 a 1971	14 14/0 14/6 14/1
2	Cx	Informação relativa ao Pessoal Administrativo do Hospital do Ultramar: Pessoal de Secretaria e Pessoal Administrativo fora do activo, 1961 a 1973 Pessoal Técnico fora do activo, 1961 a 1975	1961 a 1975	14/3-1 14/2-1
3	Cx	Informação relativa a Concursos de Pessoal do Hospital do Ultramar: Médicos, 1965 a 1970	1965 a 1970	14/16
4	Cx	Informação relativa a Concursos do Hospital do Ultramar: Pessoal de Enfermagem - auxiliares de enfermagem, enfermeiras, enfermeiras especializadas, enfermeiras de 2ª classe, 1963 a 1970; Pessoal Técnico, 1962 a 1970	1962 a 1970	14/6-1 a 14/6-5 14/2-2
5	Cx	Informação relativa a Concursos de Pessoal Administrativo do Hospital do Ultramar	1966 a 1974	14/7
6	Cx	Informação relativa a Pedidos de Colocação de Pessoal no Hospital do Ultramar	1968 a 1973	14/9
7	Cx	Informação relativa à Contabilidade do Hospital do Ultramar, 1966 a 1967 e 1970 a 1973; Facturas das empresas de transportes, 1968	1966 a 1973	14/10
8	Cx	Informação relativa ao Orçamento do Hospital do Ultramar – projectos para os anos de 1965 e de 1968 a 1974 Criação de quadros de pessoal para o Hospital do Ultramar, 1961 a 1972	1961 a 1974	14/12

<b>Nº UI</b>	<b>TIPO</b>	<b>DESCRIÇÃO</b>	<b>DATAS</b>	<b>PC</b>
<b>9</b>	Cx	Informação sobre Concursos de equipamento para o Hospital do Ultramar – Fornecimento de roupas e equipamentos de esterilização, lavagem, desinfecção e secagem, 1955 e 1956; Concursos de execução e entrega de mobiliários diversos, 1969	1955 a 1969	
<b>10</b>	Cx	Informação sobre Concursos de equipamentos para o Hospital do Ultramar – concursos públicos e contratos de apetrechamento	1952 a 1959	
<b>11</b>	Cx	Informação sobre contratos de arquitectura e fornecimento de equipamentos vários	1960 a 1962	
<b>12</b>	Cx	Informação sobre os projectos e contrato de construção dos edifícios do Prosectorado de Anatomia Patológica e Casa do Porteiro, 1956 a 1960 Inventário da farmácia do Hospital do Ultramar, 1973	1956 a 1973	14/21
<b>13</b>	Cx	Informação relativa ao projecto de construção e remodelação do Hospital Colonial – Dossiers: Projecto I, Projecto II, Construção Civil, Peças Escritas, Electricidade – actas, orçamentos e contratos	1950	14/21
<b>14</b>	Cx	Informação relativa a Construções e Obras no Hospital do Ultramar, 1970 a 1973	1970 a 1973	14/21
<b>15</b>	Cx	Informação relativa à ampliação e remodelação do Hospital do Ultramar: memória descritiva e justificativa e documentação vária	1964 a 1973	14/21
<b>16</b>	Cx	Informação relativa a diversas Inspeções efectuadas pelo Ministério do Ultramar ao Hospital do Ultramar – inclui ofícios, ordens de serviço, indicações de despacho, e documentação diversa	1961 a 1972	14/19
<b>17</b>	Cx	Informação sobre Estágios no Hospital do Ultramar, 1966 a 1971 Informação sobre Bolsas de Estudo de funcionários do Hospital do Ultramar, 1963 a 1969	1963 a 1971	14/26 14/23
<b>18</b>	Cx	Regulamentação do Hospital do Ultramar: projectos e propostas, Regulamentos, formulários	1951 a 1972	14/25
<b>19</b>	Cx	Ordens de serviço do Hospital do Ultramar	1972 e 1973	14/28
<b>20</b>	Cx	Documentação Diversa I – Relatórios, 1965 a 1970; Pedidos, 1966 a 1967; Diversos, 1966 a 1969	1965 a 1970	14/27 14/9 14/8
<b>21</b>	Cx	Documentação Diversa II – tabelas de honorários, processos e boletins clínicos, documentação oficial e administrativa diversa	1949 a 1974	

**ORGANIZAÇÃO MUNDIAL DE SAÚDE**  
**SÉRIE: MU\_DGSA\_RSH\_015**

Correspondência e documentação relativa aos procedimentos entre a Organização Mundial de Saúde e a Direcção-Geral de Saúde e Assistência do Ministério do Ultramar – Assembleias Mundiais de Saúde, Sessões do Conselho Executivo e dos Comités Regionais da OMS, Cuidados de Saúde, Pessoal, Estatísticas, Relatórios, Conferências, Publicações, e outros procedimentos administrativos.

**Datas extremas:** 1959 a 1975.

**Nº e tipo de UI:** 25 Cx.

Nº UI	TIPO	DESCRIÇÃO	DATAS	PC
1	Cx	Documentação relativa à 15ª Assembleia Mundial de Saúde: comunicações, discussões técnicas, minutas, listas de órgãos e de membros, Jornal, estudos organizacionais, Programas e orçamentos, resoluções	1962	7/2
2	Cx	Documentação relativa à 16ª Assembleia Mundial de Saúde: minutas provisionais das Assembleias, listas de resoluções e índice, relatórios e minutas de Comités, comunicações	1963	7/2
3	Cx	Documentação relativa à 17ª Assembleia Mundial de Saúde – I : relatórios de Comités, minutas provisionais, discussões técnicas	1964	7/2
4	Cx	Documentação relativa à 17ª Assembleia Mundial de Saúde - II: Jornal, relatórios e decisões processuais, relatórios inter-institucionais (como a ONU e a AIEA)	1964	7/2
5	Cx	Documentação relativa às 17ª - III, 18ª, 19ª, 20ª, 21ª, 22ª, e 23ª Assembleias Mundiais de Saúde: correspondência, estatísticas, relatórios, listas de resoluções, relatório do representante do Ministério do Ultramar à 20ª Assembleia, documentação relativa às sessões do Conselho executivo da OMS (40ª, 42ª, 43ª)	1964 a 1969	7/2
6	Cx	Documentação relativa às 24ª, 25ª, 26ª, 27ª Assembleias Mundiais de Saúde: relatórios dos representantes do Ministério do Ultramar às 25ª e 26ª Assembleias, discussões técnicas, correspondência, relatórios e comunicações técnicas	1971 a 1974	7/2
7	Cx	Documentação relativa à 31ª Sessão do Conselho Executivo da OMS: lista de membros, resoluções, procedimentos administrativos, estatísticas	1963	

<b>Nº UI</b>	<b>TIPO</b>	<b>DESCRIÇÃO</b>	<b>DATAS</b>	<b>PC</b>
<b>8</b>	Cx	Documentação relativa à 32ª Sessão do Conselho Executivo da OMS: lista de resoluções, nomeação de representantes à 17ª Assembleia, relatórios de Comitês Documentação relativa à 33ª Sessão do Conselho Executivo da OMS: lista de membros, lista de resoluções, relatórios de Comitês	1963 a 1964	
<b>9</b>	Cx	Documentação relativa à 34ª Sessão do Conselho Executivo da OMS: relatórios inter-institucionais (como a ONU, a AIEA e outras), lista de resoluções Documentação relativa à 35ª Sessão do Conselho Executivo da OMS – I : lista de membros, resoluções várias	1964 a 1965	
<b>10</b>	Cx	Documentação relativa à 35ª Sessão do Conselho Executivo da OMS – II : lista de resoluções, relatórios sobre comissões de peritos	1965	
<b>11</b>	Cx	Documentação relativa à 36ª Sessão do Conselho Executivo da OMS: deliberações administrativas, lista de resoluções e índice Documentação relativa à 37ª Sessão do Conselho Executivo da OMS: deliberações administrativas, lista de membros, lista de resoluções e índice	1965 a 1966	
<b>12</b>	Cx	Documentação relativa à 38ª Sessão do Conselho Executivo da OMS: deliberações administrativas, lista de resoluções e índice Documentação relativa à 39ª Sessão do Conselho Executivo da OMS: deliberações administrativas, lista provisória de membros, lista de resoluções e índice, relatórios	1966 a 1967	
<b>13</b>	Cx	Documentação relativa à 40ª Sessão do Conselho Executivo da OMS: correspondência, procedimentos administrativos, lista de resoluções e índice Documentação relativa à 41ª Sessão do Conselho Executivo da OMS: procedimentos administrativos, relatórios, estatísticas	1967 a 1968	
<b>14</b>	Cx	Documentação relativa à 42ª Sessão do Conselho Executivo da OMS: lista de resoluções e índice, correspondência, procedimentos administrativos Documentação relativa à 43ª Sessão do Conselho Executivo da OMS: correspondência, lista de resoluções e índice, procedimentos administrativos	1968 a 1969	
<b>15</b>	Cx	Documentação relativa à 45ª Sessão do Conselho Executivo da OMS: procedimentos administrativos, lista de resoluções e índice, estatísticas	1970	
<b>16</b>	Cx	Documentação relativa às 13ª, 14ª, 15ª, 16ª, 17ª, 18ª, 19ª, 20ª, 21ª, 22ª, 23ª, e 24ª Sessões do Comité Regional do Pacífico Central da OMS – I : correspondência, estatísticas, procedimentos administrativos, relatórios, bolsas de estudo	1963 a 1973	7/5

<b>Nº UI</b>	<b>TIPO</b>	<b>DESCRIÇÃO</b>	<b>DATAS</b>	<b>PC</b>
<b>17</b>	Cx	Documentação relativa às Sessões do Comité Regional Africano da OMS: correspondência, estatísticas, procedimentos administrativos Documentação relativa ao Comité Regional do Pacífico Central da OMS – II : relatórios das Províncias Ultramarinas, relatórios referentes à 18ª Sessão do Comité, 1967	1962 a 1970	7/4 7/5
<b>18</b>	Cx	Documentação relativa aos procedimentos entre a OMS e a DGSA: Peritos Publicações Pessoal Orçamentos Comités Peritos OMS	1963 a 1971	7/7 7/11 7/12 7/30 7/38
<b>19</b>	Cx	Documentação relativa aos procedimentos entre a OMS e a DGSA: Doenças Várias – Pesticidas, Gripe em Macau, Febre Amarela, Bilharziose, Tripanosomíases, Cancro, Lepra, Paludismo, Tuberculose, Micoses, Oncocercose, Sífilis e Doenças Venéreas, Peste, Doenças Transmissíveis e Parasitárias	1962 a 1972	7/6 a 7/49
<b>20</b>	Cx	Documentação relativa aos procedimentos entre a OMS e a DGSA: Varíola	1964 a 1970	7/29
<b>21</b>	Cx	Documentação relativa aos procedimentos entre a OMS e a DGSA: Dia Mundial da Saúde Situação sanitária no Mundo	1963 a 1970	7/28 7/33-1
<b>22</b>	Cx	Documentação relativa aos procedimentos entre a OMS e a DGSA: Estatística	1965 a 1969	7/33
<b>23</b>	Cx	Documentação relativa aos procedimentos entre a OMS e a DGSA: Visita de um consultor de Enfermagem a Angola e Moçambique Ensino e Formação Educação Sanitária	1959 a 1972	7/36 7/43 7/48
<b>24</b>	Cx	Documentação relativa a Conferências e a publicações da OMS	1963 a 1975	7/40
<b>25</b>	Cx	Diversos	1964 a 1969	7

**LEVANTAMENTO DA DOCUMENTAÇÃO DA REPARTIÇÃO DE SAÚDE  
E HIGIENE NÃO SERIADA:**

**Nº e tipo de UI: 51 Cx + 1 Lv + 7 Pt**

<b>Nº UI</b>	<b>TIPO</b>	<b>DESCRIÇÃO</b>
147	Cx	Delegacia dos Serviços de Saúde de Moçambique
148	Cx	Delegacia dos Serviços de Saúde de Moçambique
150	Cx	Relatórios Diversos
152	Cx	Missão de Combate às Tripanossomíases de Angola
153	Cx	Missão de Combate às Tripanossomíases de Angola
118	Cx	Apetrechamento Hospitalar
131	Cx	Construções Hospitalares
130	Cx	Medicina Física e Reabilitação
158	Cx	Inspecções Sanitárias Hospitalares
119	Cx	Saúde Escolar / Mental
120	Cx	Saúde Escolar / Mental
136	Cx	Funcionários Doentes
137	Cx	Funcionários Doentes
134	Cx	Nações Unidas – OCDE
135	Cx	Nações Unidas – OCDE
151	Cx	Conferências / Congressos / Colóquios
154	Cx	Conferências / Congressos / Colóquios
155	Cx	Conferências / Congressos / Colóquios
159	Cx	Conferências / Congressos / Colóquios
116	Cx	Formulários
1	Lv	Contas Correntes/Comissão Saúde e Higiene 1957
79	Cx	Diversos
80	Cx	Diversos
81	Cx	Diversos
82	Cx	Diversos
83	Cx	Diversos
84	Cx	Diversos
85	Cx	Diversos
86	Cx	Diversos
87	Cx	Diversos
88	Cx	Diversos
112	Cx	Diversos
114	Cx	Diversos
115	Cx	Diversos
117	Cx	Diversos
160	Cx	Diversos
161	Cx	Diversos
162	Cx	Diversos
163	Cx	Diversos
164	Cx	Diversos

<b>Nº UI</b>	<b>TIPO</b>	<b>DESCRIÇÃO</b>
<b>165</b>	Cx	Diversos
<b>166</b>	Cx	Diversos
<b>167</b>	Cx	Diversos
<b>168</b>	Cx	Diversos
<b>169</b>	Cx	Diversos
<b>170</b>	Cx	Diversos
<b>172</b>	Cx	Diversos
<b>172/1</b>	Cx	Diversos
<b>74</b>	Cx	Actas da Comissão Técnica dos Medicamentos
<b>75</b>	Cx	Actas da Comissão Técnica dos Medicamentos
<b>75/1</b>	Cx	Actas da Comissão Técnica dos Medicamentos
<b>76</b>	Cx	Controle Sanitário Portos, Aeroportos e Fronteiras
1	Pt	Controle Sanitário Portos, Aeroportos e Fronteiras
2	Pt	Controle Sanitário Portos, Aeroportos e Fronteiras
3	Pt	Controle Sanitário Portos, Aeroportos e Fronteiras
1	Pt	Bolsas Gulbenkian
1	Pt	Diversos
2	Pt	Diversos
3	Pt	Diversos

## **Subsecção: Repartição de Assistência MU\_DGSA\_RAS**

Segundo a Lei Orgânica do Ministério do Ultramar (Decreto-Lei n.º 47743 de 2 de Junho de 1962), as atribuições da Repartição de Assistência dentro da DGSA são as seguintes:

*«Art. 95.º A Repartição de Assistência ocupa-se dos problemas da doutrina e técnica assistenciais e designadamente:*

*13. Da assistência à família, à maternidade, à infância, aos menores, aos velhos e aos inválidos;*

*14. Da educação e orientação profissional dos cegos, surdos, mudos e outros deficientes físicos e psíquicos;*

*15. Da acção educativa destinada à valorização pessoal e social dos indivíduos e seus agrupamentos naturais;*

*16. Da luta contra a mendicidade, alcoolismo e prostituição;*

*17. Do socorro a situações resultantes de anomalias fortuitas ou calamidades;*

*18. Da colaboração na defesa dos abandonados e desprotegidos;*

*19. Da recuperação dos indivíduos diminuídos física ou socialmente;*

*20. Da orientação dos assistidos para actividades compatíveis com as suas aptidões;*

*21. Da representação legal dos assistidos, nos termos que a lei fixar.»*

Séries:

**MU\_DGSA\_RAS\_001** – Registo de Entrada de Correspondência

**MU\_DGSA\_RAS\_002** - Ofícios



**REGISTO DE ENTRADA DE CORRESPONDÊNCIA**  
**SÉRIE: MU\_DGSA\_RAS\_001**

Registo de Entrada de Correspondência para a Repartição por parte de entidades oficiais e de particulares.

**Datas extremas:** 1961 a 1971.

**Nº e tipo de UI:** 6 Lv.

Nº UI	TIPO	DESCRIÇÃO	DATAS
1	Lv	18/Ago 1961 a 13/Mai 1964	1/1961 a 264/1964
2	Lv	26/Abr 1966 a 01/Feb 1967	548/1966 a 118/1967
3	Lv	01/Feb a 09/Nov 1967	119/1967 a 1289/1967
4	Lv	21/Mai 1969 a 11/Mar 1970	739/1969 a 689/1970
5	Lv	12/Mar 1970 a 15/Jan 1971	690/1970 a 124/1971
6	Lv	18/Jan a 22/Nov 1971	124 [sic]/1971 a 2709 de 1971

**OFÍCIOS**  
**SÉRIE: MU\_DGSA\_RAS\_002**

Ofícios enviados pela Repartição de Assistência, e assinados pelo Director-Geral, a organismos vários.

**Datas extremas:** 1962 a 1972.

**Nº e tipo de UI:** 49 Lv.

Nº UI	TIPO	DESCRIÇÃO	DATAS
1	Lv	[sem numeração]	1962 30/Jan a 30/Mar
2	Lv	[sem numeração]	1962 02/Abr a 30/Jun
3	Lv	[sem numeração]	1962 02/Jul a 29/Set
4	Lv	[sem numeração]	1962 01/Out a 31/Dez
5	Lv	[sem numeração]	1963 02/Jan a 29/Mar
6	Lv	[sem numeração]	1963 01/Abr a 29/Jun
7	Lv	[sem numeração]	1963 01/Jul a 30/Set
8	Lv	[sem numeração]	1963 02/Out a 30/Dez
9	Lv	1 a 461	1964 04/Jan a 30/Abr
10	Lv	462 a 849	1964 01/Mai a 31/Jul
11	Lv	850 a 1431	1964 01/Ago a 31/Dez
12	Lv	1 a 425	1965 04/Jan a 30/Abr
13	Lv	426 a 799	1965 01/Mai a 30/Jul
14	Lv	801 a 1452	1965 02/Ago a 31/Dez

<b>Nº UI</b>	<b>TIPO</b>	<b>DESCRIÇÃO</b>	<b>DATAS</b>
15	Lv	1 a 558	1966 04/Jan a 29/Abr
16	Lv	559 a 999	1966 02/Mai a 31/Ago
17	Lv	1000 a 1447	1966 01/Set a 30/Dez
18	Lv	1 a 370	1967 03/Jan a 31/Mar
19	Lv	371 a 728	1967 04/Abr a 30/Jun
20	Lv	729 a 1110	1967 03/Jul a 30/Set
21	Lv	1111 a 1434	1967 02/Out a 31/Dez
22	Lv	1 a 315	1968 02/Jan a 30/Mar
23	Lv	316 a 720	1968 02/Abr a 29/Jun
24	Lv	721 a 1126	1968 02/Jul a 30/Set
25	Lv	1126 [sic] a 1553	1968 01/Out a 31/Dez
26	Lv	1 a 290	1969 03/Jan a 28/Fev
27	Lv	291 a 537	1969 03/Mar a 30/Abr
28	Lv	538 a 890	1969 02/Mai a 28/Jun
29	Lv	891 a 1258	1969 01/Jul a 29/Ago
30	Lv	1259 a 1882	1969 01/Set a 29/Out
31	Lv	1883 a 2327	1969 08/Nov a 31/Dez
32	Lv	1 a 502	1970 03/Jan a 28/Fev
33	Lv	503 a 942	1970 03/Mar a 30/Abr
34	Lv	943 a 1313	1970 04/Mai a 30/Jun
35	Lv	1314 a 1780	1970 01/Jul a 31/Ago
36	Lv	1781 a 2186	1970 01/Set a 31/Out
37	Lv	2187 a 2606	1970 03/Nov a 31/Dez
38	Lv	1 a 518	1971 05/Jan a 27/Fev
39	Lv	519 a 956	1971 02/Mar a 30/Abr
40	Lv	957 a 1422	1971 03/Mai a 30/Jun
41	Lv	1423 a 1834	1971 02/Jul a 31/Ago
42	Lv	1835 a 2233	1971 01/Set a 31/Out
43	Lv	2234 a 2418	1971 03/Nov a 30/Nov
44	Lv	1 a 354	1972 05/Jan a 29/Fev
45	Lv	355 a 712	1972 01/Mar a 29/Abr
46	Lv	713 a 1060	1972 02/Mai a 30/Jun
47	Lv	1081 a 1388	1972 03/Jul a 31/Ago
48	Lv	1389 a 1793	1972 01/Set a 31/Out
49	Lv	1794 a 2249	1972 03/Nov a 30/Dez


## LEVANTAMENTO DA DOCUMENTAÇÃO DA REPARTIÇÃO DE ASSISTÊNCIA NÃO SERIADA:

Nº e tipo de UI: 45 Cx

Nº UI	TIPO	DESCRIÇÃO
173	Cx	Assistência a Não Funcionários
174	Cx	Assistência a Não Funcionários
175	Cx	Assistência a Não Funcionários
171	Cx	Assistência a Funcionários
156	Cx	IV Colóquio Nacional do Trabalho, da Organização Corporativa e da Segurança Social
159	Cx	IV Colóquio Nacional do Trabalho, da Organização Corporativa e da Segurança Social
171/1	Cx	Diversos
34	Cx	Previdência Social
34/1	Cx	Previdência Social
176	Cx	Diversos
177	Cx	Diversos
178	Cx	Diversos
179	Cx	Diversos
180	Cx	Diversos
181	Cx	Diversos
182	Cx	Diversos
183	Cx	Diversos
184	Cx	Diversos
185	Cx	Diversos
186	Cx	Diversos
187	Cx	Diversos
188	Cx	Diversos
189	Cx	Diversos
190	Cx	Diversos
191	Cx	Diversos
192	Cx	Diversos
193	Cx	Diversos
194	Cx	Diversos
195	Cx	Diversos
196	Cx	Diversos
197	Cx	Diversos
198	Cx	Diversos
199	Cx	Diversos
200	Cx	Diversos
201	Cx	Diversos
202	Cx	Diversos

<b>Nº UI</b>	<b>TIPO</b>	<b>DESCRIÇÃO</b>
<b>203</b>	Cx	Diversos
<b>204</b>	Cx	Diversos
<b>205</b>	Cx	Diversos
<b>206</b>	Cx	Diversos
<b>207</b>	Cx	Diversos
<b>208</b>	Cx	Diversos
<b>209</b>	Cx	Diversos
<b>210</b>	Cx	Diversos
<b>211</b>	Cx	Diversos

# ÍNDICE GERAL

Lista de abreviaturas utilizadas.....	2
SUMÁRIO.....	3
<b>ARQUIVO HISTÓRICO ULTRAMARINO.....</b>	<b>1</b>
 UNIVERSIDADE AUTÓNOMA DE LISBOA.....	1
<i>MINISTÉRIO DO ULTRAMAR.....</i>	<i>1</i>
LISTA DE ABREVIATURAS UTILIZADAS.....	2
SUMÁRIO.....	3
INTRODUÇÃO.....	5
MA.....	6
Massano de Amorim.....	6
FUNDO: MINISTÉRIO DO ULTRAMAR.....	7
DIRECÇÃO-GERAL DE SAÚDE E ASSISTÊNCIA.....	9
ESQUEMAS DE CLASSIFICAÇÃO.....	12
SECÇÃO: DIRECÇÃO-GERAL DE SAÚDE E ASSISTÊNCIA.....	15
MU_DGSA.....	15
REGISTO DE ENTRADA DE CORRESPONDÊNCIA.....	17
SÉRIE: MU_DGSA_001.....	17
INFORMAÇÕES.....	17
SÉRIE: MU_DGSA_002.....	17
OFÍCIOS.....	18
SÉRIE: MU_DGSA_003.....	18
ESCOLAS TÉCNICAS DOS SERVIÇOS DE.....	19
SAÚDE E ASSISTÊNCIA DO ULTRAMAR.....	19

SÉRIE: MU_DGSA_004 .....	19
JUNTA DE SAÚDE DO ULTRAMAR .....	20
SÉRIE: MU_DGSA_005 .....	20
INSPECÇÃO SUPERIOR AOS SERVIÇOS VETERINÁRIOS DE ANGOLA SÉRIE: MU_DGSA_006 ...	20
LEVANTAMENTO DA DOCUMENTAÇÃO NÃO SERIADA DA DIRECÇÃO GERAL DE SAÚDE E ASSISTÊNCIA: .....	21
SUBSECÇÃO: GABINETE DE ESTUDOS MÉDICO-SOCIAIS .....	22
MU_DGSA_GEMS.....	22
COMISSÃO CENTRAL DE NUTRIÇÃO .....	23
SÉRIE: MU_DGSA_GEMS_001.....	23
SUBSECÇÃO: REPARTIÇÃO DE SAÚDE E HIGIENE .....	24
MU_DGSA_RSH.....	24
REGISTO DE ENTRADA DE CORRESPONDÊNCIA .....	26
SÉRIE: MU_DGSA_RSH_001 .....	26
INFORMAÇÕES.....	26
SÉRIE: MU_DGSA_RSH_002.....	26
OFÍCIOS.....	27
SÉRIE: MU_DGSA_RSH_003.....	27
RELATÓRIOS DAS REPARTIÇÕES .....	30
PROVINCIAIS DOS SERVIÇOS DE SAÚDE .....	30
SÉRIE: MU_DGSA_RSH_004.....	30
ESTUPEFACIENTES.....	31
SÉRIE: MU_DGSA_RSH_005.....	31
MEDICAMENTOS E DROGAS.....	32
SÉRIE: MU_DGSA_RSH_006.....	32
DOENÇAS.....	33
SÉRIE: MU_DGSA_RSH_007.....	33
DOENÇAS DE NOTIFICAÇÃO OBRIGATÓRIA.....	35
SÉRIE: MU_DGSA_RSH_008.....	35
MÉDICOS DO ULTRAMAR.....	36
SÉRIE: MU_DGSA_RSH_009.....	36
ENFERMAGEM DO ULTRAMAR.....	37
SÉRIE: MU_DGSA_RSH_010.....	37
OUTRO PESSOAL DOS SERVIÇOS DE SAÚDE DO ULTRAMAR .....	38
SÉRIE: MU_DGSA_RSH_011.....	38
FARMACÊUTICOS DO ULTRAMAR .....	38
SÉRIE: MU_DGSA_RSH_012.....	38
ESCOLA NACIONAL DE SAÚDE PÚBLICA E MEDICINA TROPICAL SÉRIE: MU_DGSA_RSH_013.	39
HOSPITAL DO ULTRAMAR .....	41
SÉRIE: MU_DGSA_RSH_014.....	41
ORGANIZAÇÃO MUNDIAL DE SAÚDE .....	43
SÉRIE: MU_DGSA_RSH_015.....	43
LEVANTAMENTO DA DOCUMENTAÇÃO DA REPARTIÇÃO DE SAÚDE .....	46
E HIGIENE NÃO SERIADA: .....	46
SUBSECÇÃO: REPARTIÇÃO DE ASSISTÊNCIA .....	48
MU_DGSA_RAS.....	48

REGISTO DE ENTRADA DE CORRESPONDÊNCIA .....	49
SÉRIE: MU_DGSA_RAS_001 .....	49
OFÍCIOS.....	49
SÉRIE: MU_DGSA_RAS_002.....	49
LEVANTAMENTO DA DOCUMENTAÇÃO DA REPARTIÇÃO DE ASSISTÊNCIA NÃO SERIADA: .....	51
ÍNDICE GERAL.....	53