

DGLAB  
ARQUIVO HISTÓRICO ULTRAMARINO

COLEÇÃO DE CARTOGRAFIA MANUSCRITA

PT/AHU/CARTM/

A coleção de cartografia manuscrita do AHU integra ca. de 1221 peças (786 + 443 peças), datadas entre o séc. XVII (1622) e o séc. XX (1969) e relativas sobretudo a anteriores colónias portuguesas e ainda a outros espaços, entre os quais: Portugal continental (o anterior Reino), Madeira, Açores, Brasil, Cabo Verde, Guiné-Bissau, São João Batista de Ajudá no Benim, São Tomé e Príncipe, Angola, Moçambique, Índia, Macau e Timor. Muitas destas peças eram anexos de correspondência enviada pelas autoridades portuguesas nas colónias para a administração colonial central em Lisboa, separados dos documentos principais por razões de conservação. Sempre que comprovada, a relação destas peças com os documentos textuais foi registada na descrição. As outras peças ingressaram no AHU em geral por compra. Nem todas as peças inseridas nesta coleção são estritamente cartográficas e poderiam constar da coleção iconográfica manuscrita do AHU. Optou-se por não as mudar por atrasar a disponibilização sem vantagem de maior para o utilizador. A coleção está organizada por séries geográficas, a que acresce a das Rotas Marítimas.

A catalogação que agora se disponibiliza, por série, resulta geralmente de anteriores descrições, com diversas autorias, várias das quais assinaladas em publicações a referenciar posteriormente.

Carlos Alberto Silva (AHU) colaborou na descrição e José Sintra (AHU) preparou este ficheiro.

A catalogação das peças relativas ao Brasil e Rio da Prata teve como principal responsável Maria Dulce de Faria (Biblioteca Nacional do Brasil), na sequência do Projeto Resgate – Barão do Rio Branco, coordenado por Esther Bertoletti, e foi publicada em *Catálogo da colecção cartográfica e iconográfica manuscrita do Arquivo Histórico Ultramarino* / Maria Dulce de Faria. Rio de Janeiro: Museu de Astronomia e Ciências, 2011. 438 p. + CD-ROOM.

Lisboa, AHU, 5 de Dezembro de 2016.

Ana Canas

DGLAB  
ARQUIVO HISTÓRICO ULTRAMARINO

COLEÇÃO DE CARTOGRAFIA MANUSCRITA

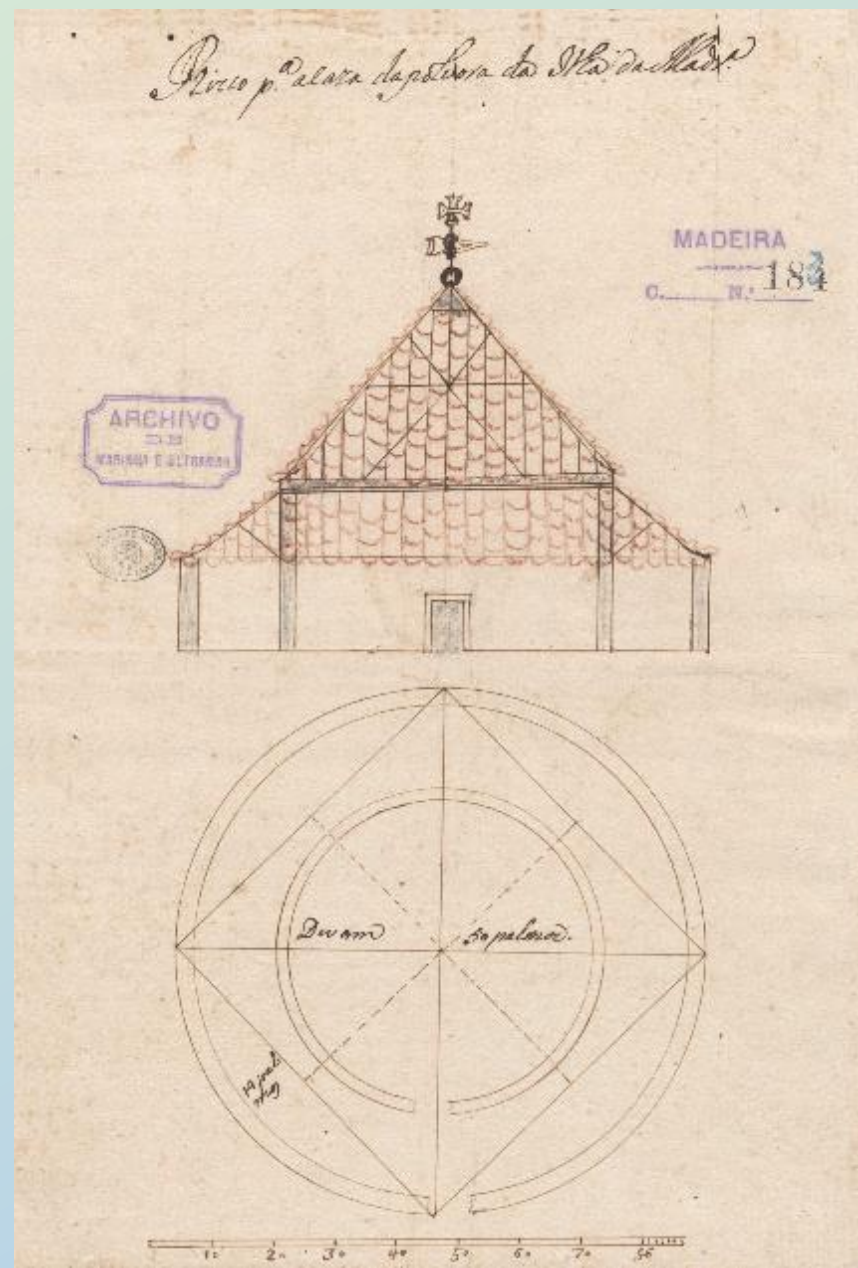
MADEIRA  
PT/AHU/CARTM/146

Rizco p.<sup>a</sup> a casa da pólvora da Ilha da Madr.<sup>a</sup>- Escala de 86 (?).- [Madeira] : [s.n.], [ca.1759].- 1 planta : papel, color. ; ms. ; 28,3 x 19 cm.

Anexa a PT/AHU/CU/146\_01/0001/00178-00184

Madeira / Edifícios / Casa da pólvora / Planta de projeto / [ca.1759].

**PT/AHU/CARTM/146/00056**



PLANTA De huma parte da Ilha da Madeira, com o projecto da Estrada que vai a communicar-se da Capital, com as Freguezias do Norte, Porto da Cruz, Fayal, e St<sup>a</sup> Anna / capitão de artilharia, Paulo Dias de Almeida.- Petipé de 1500 braças.- [Madeira] : [s.n.], [ca.1813].- 1 mapa (2 fólhos colados) : papel, color. , ms. ; 21,4 x 69,8 cm.

Anexa a PT/AHU/CU/146\_01/0012/003281-003288

Madeira / Capital / Freguezias (Norte) / Porto da Cruz / Faial / Santa Ana / Mapa de estradas / [ca.1813].

PT/AHU/CARTM/146/00057



PLANTA de huma parte da ILHA da MADEIRA em que se representa a Nova Estrada projectada por ordem de Exmo : Sor : Gor : e Cap : t Gn<sup>al</sup> Luiz Beltrão de Gouveia e Almeida / capitão de artilharia, Paulo Dias de Almeida.- Petipé de 1500 braças.- [Madeira] : [s.n.], [ca.1813].- 1 mapa (2 fólhos colados) : papel, color. ; ms. ; 24,7 x 69,5 cm.

Anexa a PT/AHU/CU/146\_01/0012/003281-003288.

Madeira / Capital / Freguesias (Norte) / Porto da Cruz / Faial / Santa Ana / Mapa de estradas / [ca.1813].

PT/AHU/CARTM/146/00058

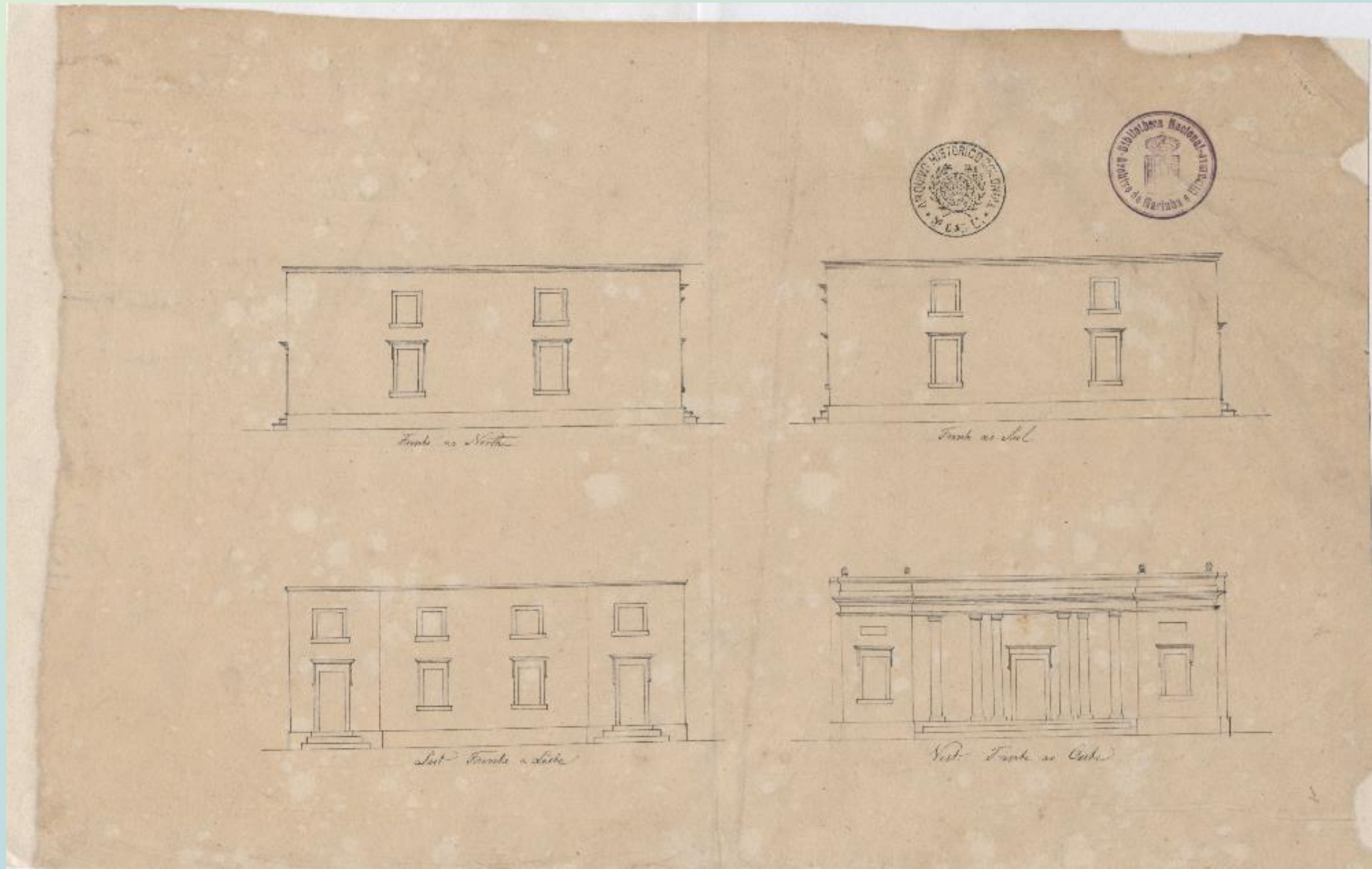


[Igreja que os britânicos residentes no Funchal, pretendem edificar].- Escala indeterminada.- [Madeira] : [s.n.], [ca.1813].- 1 planta : papel, p&b. ; ms. ; 22,4 x 36 cm.

Anexo a PT/AHU/CU/146/0009/00029

Madeira / Funchal / Edifícios / Igreja / Planta de projeto / [ca.1813].

PT/AHU/CARTM/146/00059



MAPA GERAL DA ILHA DO PORTO SANTO E SUAS AJACENTES QUE LEVANTOU POR ORDEM DE ILL mo. E EX mo. SENHOR IOÃO ANTONIO DE SÁ PEREIRA GOVERNADOR E CAPITAM GENERAL DA ILHA DA MADEIRA FRANCISCO D'ALINCOURT SARGENTO MOR ENGENHEIRO / engenheiro ajudante, Faustino Salustiano da Costa.- Petipé de meia légua = 125 braças de 10 palmos.-

[Madeira] : [s.n.], [ca.1769].- 1 mapa : papel, color. ; ms. , 51 x 76,8 cm.

Anexo a PT/AHU/CU/146\_01/0002/00360-00367

Madeira / Porto Santo (ilha) / Adjacentes / Mapa geral / [ca.1769].

**PT/AHU/CARTM/146/00060**

